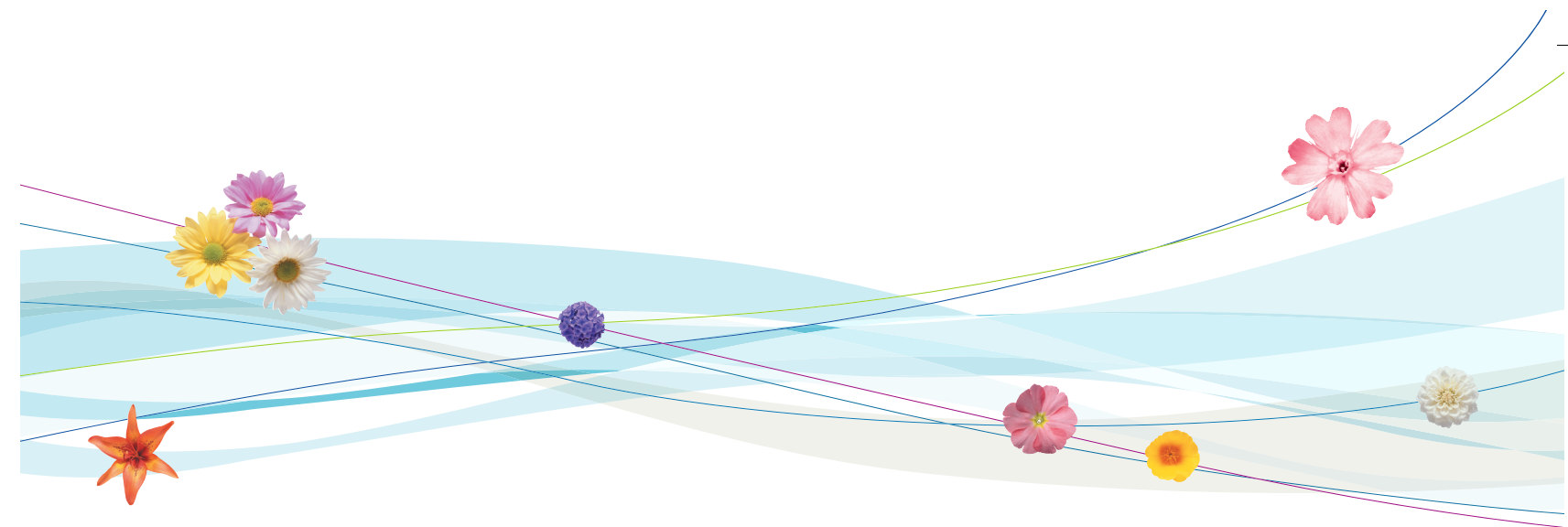



2009 안면도 국제꽃박람회 | Korea 
 KOREA FLORITOPA 2009 **Sparkling**
<http://floritopia.or.kr> | <http://flower-expo.kr>
 *정부 · AIPH 국제공인박람회


2009 안면도 국제꽃박람회 | Korea 
 KOREA FLORITOPA 2009 **Sparkling**
<http://floritopia.or.kr> | <http://flower-expo.kr>

Flower

꽃, 바다 그리고 꿈



2009. 4. 24(금) ~ 5. 20(수)
 충청남도 태안군 안면읍 승언리 꽃지 · 수목원

후원

기획재정부, 교육과학기술부, 외교통상부, 행정안전부, 문화체육관광부,
 농림수산식품부, 국토해양부, 농촌진흥청, 산림청, 한국관광공사,
 농수산물유통공사, 농협중앙회, 주한미국상공회의소



Flower, Ocean & Dream



우리의 작은 손길이 빛은 큰 기적, 새롭게 태어나는 태안

<http://floritopia.or.kr>, <http://flower-expo.kr>



꽃으로 풍요로워 지는 생활 “2009안면도국제꽃박람회”

꽃, 바다 그리고 꿈

청정해역 태안 앞바다를 뒤덮은 검은재앙 ‘허베이 스피리트호’ 기름유출사고!
120만명 자원봉사의 힘으로 극복한 그곳 충남 태안 안면도에서……

꽃으로 물든 바다와 자연과 인간의 공존!
미래에 대한 꿈과 희망을 펼쳐 보시기 바랍니다.

사람과 자연의 중심에 서서
희망을 노래합니다

Edutainment

* 주제관

노래에 맞추어 춤추는 꽃, 공룡식물 등 희귀식물을 전시·연출

- + 꽃으로 뒤덮인 100만송이 꽃터널
- + 무한공간 특수 미러 환타지
- + 대형스크린 멀티미디어쇼
- + 소프라노 노래에 춤추는 꽃, 무초
- + 이렇게 큰 씨앗도 있나요?
- + 실내에서 보는 열대정원
- + 살아있는 화석, 공룡식물



Information & Technology

* 꽃의 미래관

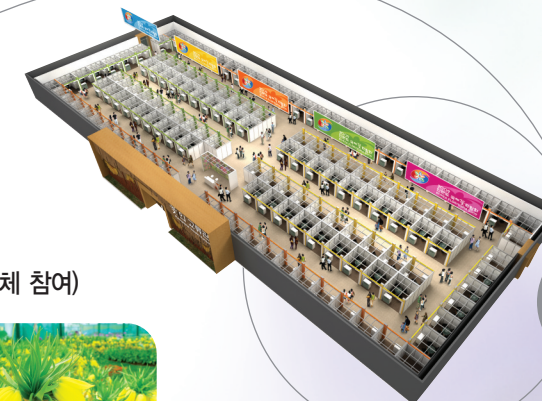
전국의 다양하고 신비한 꽃 전시
(36개 시·도와 연구기관 참여)



Trade & Fair

* 꽃의 교류관

신비로운 우주여행꽃,
세계의 신종 및 유명한 꽃을
다양한 색조로 구성·전시 (77개 업체 참여)



미리 가보는 테마정원 “2009안면도국제꽃박람회”



파도정원

파도 모양을 꽃으로 연출하고 대형 꽃 돛을 설치하여 바닷물결을 형상화한 정원

장미원

30여종의 다양한 장미로 전시 연출한 정원



바다로 축 정원

전국 16개 시·도를 상징하는 꽃배 16척을 연못에 띄워 대양을 향해 전진하는 이미지를 연출한 정원

조롱박 터널

70m터널에 다양한 모양과 색깔의 조롱박 품종을 전시 연출한 정원



허브원

웰빙과 관련있는 다양한 허브로 관람객의 호기심을 연출한 정원

수목원

안면송과 어우러진 철쭉원 등 20개원으로 구성된 숲속의 테마정원

바다정원

계단 폭포 아래 바다정원을 조성하여 실제 고기잡는 모습을 연출하고, 뱃고동 소리·갈매기 울음 등의 음향 효과를 가미하여 전체적인 바다의 느낌을 연출한 정원



소망의 정원

태안 기름 유출사고의 빠른 회복을 바라며 기도하는 소녀와 소망을 담은 여인상을 토피어리로 제작·설치하고 아름다운 꽃으로 관람객을 맞이하는 정원

동화 이야기 속으로

이야기가 있는 소재의 꽃조형물로 동심의 세계로 빠져들고 관람객의 흥미를 느끼도록 연출한 정원 (선녀와 나무꾼, 숨박꼭질 등 4개)

꽃과나비정원

꽃과 나비의 모양을 아름다운 꽃과 색으로 디자인하여 연출한 정원



365일이 즐겁다! 5감만족
체험현장 고고고~





“다시 찾고 싶은 태안”으로 오세요!



언제나 푸르름을 간직하고 있는 우람한 송림이 바람을 달래고 하늘을 닮은 바다와 씩없이 파도가 일렁이는 넓은 백사장에 세계의 꽃이 모여, 더욱 향기로운 초록빛 나무숲과 풍요로운 바다로 여러분을 초대합니다.



촉각 1  **꽃으로 물든 바다 주 행사장 꽃·지·지·구** 
6개의 실내전시관과 14개의 테마정원으로 구성된 주전시장에는 1억송이 꽃과 함께 바다 가득 꽃의 숨결이 느껴집니다.

후각 2  **싱그런 솔바람 솔솔~~ 부 행사장 수·목·원·지·구**
꽃 산책길을 건너면 만나는 부전시장 휴양림!
솔향 그윽한 산림욕과 함께 숲속의 고요함과 편안함을 느낄 수 있습니다.

시각 청각 3·4  **슬픈 사랑의 이야기가 전해 내려오는 풍성한 볼거리**
할미·할아버바위와 조선시대부터 국내 유일하게 군락으로 서식하는 안면송은 경북궁 증건으로 더욱 유명하다. 그 밖에도 사막지대인 사구, 방포항의 인도교, '태왕사신기' 드라마 촬영장 등이 있다.

미각 5  **사시사철 특별한 맛을 뽐내는 즐거운 먹을거리** 
청정지역의 싱싱한 먹을거리가 풍부하다. 태안 유일의 밀국낙지와 실치회가 특별한 맛을 내고 놀래미, 우럭회, 바지락탕, 대합탕 등을 언제나 맛볼 수 있다.



행사명 2009안면도국제꽃박람회 (KOREA FLORITOPA 2009)
기간 2009. 4. 24 (금) ~ 5. 20 (수), 27일간
장소 충남 태안군 안면읍 꽃지·수목원일원
주최 충청남도·충청남도개발공사
주관 재단법인 안면도국제꽃박람회조직위원회
주제 꽃, 바다 그리고 꿈 (Flower, Ocean & Dream)
회장규모 793,390㎡ 주행사장(꽃지) | 452,894㎡ 부행사장(수목원) | 340,496㎡
참가예상 국내·외 113개 지자체 및 업체



“안면도 국제꽃박람회장”을 찾아오시려면

수도권	서해안고속도로	홍성IC ▶ AB지구 ▶ 안면도 / 서산IC ▶ 태안 ▶ 안면도
충청권	유성IC · 공주	청양 ▶ 홍성 ▶ 갈산 ▶ AB지구 ▶ 안면도 / 예산 ▶ 덕산 ▶ 갈산 ▶ AB지구 ▶ 안면도
영남권	남해고속도로호	광주 ▶ 장성JC ▶ 서해안고속도로 ▶ 고창 ▶ 홍성IC ▶ AB지구 ▶ 안면도
전라권	호남고속도로	경부고속도로 ▶ 대전유성IC ▶ 공주 ▶ 청양(예산) ▶ 홍성 ▶ 갈산 ▶ AB지구 ▶ 안면도 장성JC ▶ 서해안고속도로 ▶ 고창JC ▶ 홍성IC ▶ AB지구 ▶ 안면도
해상로		보령(서해안 고속도로 이용시 대전C) ▶ 대전항 ▶ 영목항 ▶ 행사장