

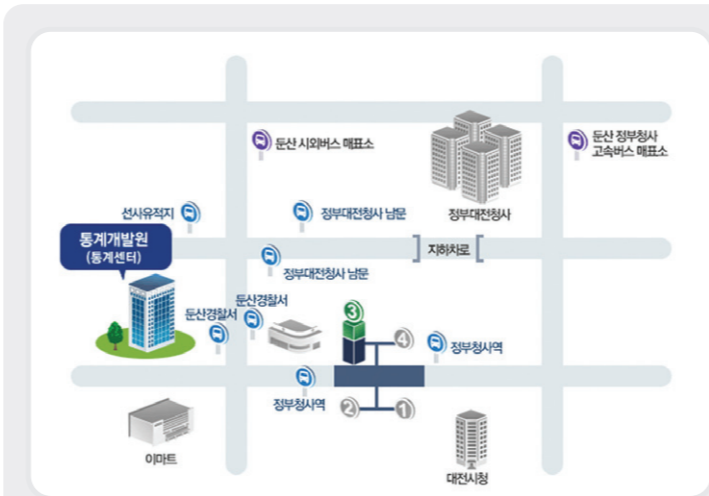


## >> 주요 연구분야

### 주요 연구분야



### 찾아오시는 길



- ▶ **승용차를 이용하는 경우**  
북대전C(대덕밸리C)에서 나와 화암4거리에서 직진하여 오다가 목원대학교 문화센터(도룡삼거리) 우회전 → 엑스포 과학공원을 지나 대덕대교 직진 → 1500m직진 단산 네거리 우측 통계센터 통계개발원 도착
- ▶ **기차를 이용하는 경우**
  - 대전역(경부선) 하차시  
- 지하철 이용 시 : 대전역에서 승차, 약20분 후 정부청사역 하차 3번 출구에서 도보로 5분소요
  - 서대전역(호남선) 하차  
- 버스 이용 시 : 서대전역에서 318번 버스 승차, 40분 후 둔산경찰서 하차, 도보로 5분소요
- ▶ **고속·시외버스를 이용하는 경우**
  - 대전(동부)고속버스터미널 하차 시  
- 버스 이용 시 : 102번 승차 40분 후 정부청사역 3번 출구 둔산경찰서 하차, 도보로 5분소요
  - 유성고속·시외 버스터미널 하차 시  
- 버스 이용 시 : 유성 리베라호텔 건너편에서 102번, 116번 승차, 20분 후 정부청사역 또는 둔산경찰서 하차, 도보로 3분소요
- ▶ **지하철을 이용하는 경우**  
• 정부청사역 하차(둔산경찰서 출구), 도보로 5분소요

### 연구수행건수



# 국가통계전문연구기관 통계개발원

Statistical Research Institute



대전광역시 서구 한밭대로 713 통계센터 8F (우편번호 : 302-847)  
TEL. 042-366-7102, 7103 FAX. 042-366-7123 <http://sri.kostat.go.kr>



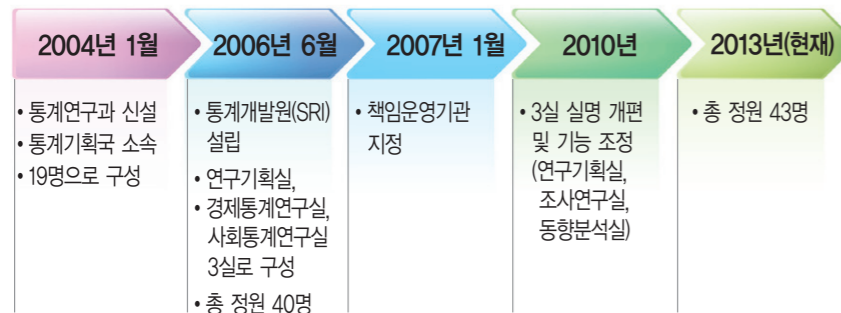
>> 일반현황

>> 주요 추진업무

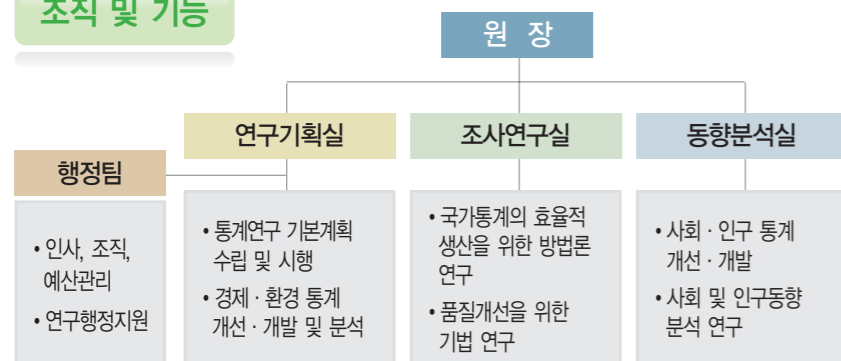
미션



연혁



조직 및 기능



1 국가통계방법론 심포지엄

- ▶ 매년 세계 통계의 날(10월20일) 전·후로 개최
- ▶ 2011~2012년 제 1, 2회 국가통계방법론 심포지엄 개최
- ▶ 2013년 제3회 국가통계방법론 심포지엄 개최(10.17.)

● 제2회 국가통계 방법론 심포지엄 개최(2012.10.24.)



세션	튜토리얼	조사설계	표본설계	조사오차
주제	<ul style="list-style-type: none"> <li>조사설계가 국가통계에 미치는 영향</li> </ul>	<ul style="list-style-type: none"> <li>혼합조사 조사표 설계요인</li> <li>인지 면접 적용 조사표 테스트</li> </ul>	<ul style="list-style-type: none"> <li>표본설계 최적화</li> <li>다변량 총화추출</li> </ul>	<ul style="list-style-type: none"> <li>조사오차 축소</li> <li>파라미터 수집 활용</li> </ul>

2 통계연구 학술지 발간

- ▶ 1996년 제1호 발간(연 2회 발행)
- ▶ 한국연구재단 등재학술지 선정(2010.12.)

논문범위

- 경제, 사회, 인구, 농업, 환경 등 경제·사회 분야에 걸친 국가통계 생산·활용에 관한 이론과 응용
- 조사방법, 표본추출, 추정·검정 등 통계 분야에 걸친 이론과 응용
- 통계행정·정책·제도와 관련하여 국가통계발전과 관련이 있는 내용

투고방법

- 제출방법 : 이메일(statjournal@korea.kr)을 통해 연중 상시 제출
- 작성요령 : 통계개발원 홈페이지(sri.kostat.go.kr) 참조
- 문의처 : 통계개발원 연구기획실 ☎ 042-366-7102, 7103

발간

- 3월말까지 심사가 완료된 논문은 봄호(4월) 발간
- 9월말까지 심사가 완료된 논문은 가을호(10월)에 발간

3 대학(원)생 논문대회

- ▶ 매년 대학(원)생 논문 경진대회 개최
- ▶ 대학(원)생 논문대회 우수논문집 발행

논문주제

- 통계자료를 실증적으로 활용한 통계 이론의 응용에 관한 논문
- 경제·사회 분야의 조사·분석기법 등 국가통계발전 기여할 수 있는 창의적이고 유용성을 지닌 논문
- ※ 응모 논문은 타 학술지 및 논문집에 발표되지 않은 논문이어야 함

우수논문 시상

- 최우수 논문(1편) : 통계청장 표창, 장학금 300만원
- 우수 논문(2편) : 통계청장 표창, 장학금 각 200만원
- 장려 논문(3편) : 통계청장 표창, 장학금 각 50만원

접수방법

- 응모신청서 접수마감일 : 통계개발원 홈페이지 참조
- 접수방법 : 이메일 제출 srikostat@korea.kr
- ※ 통계청 자료를 활용하려는 연구의 경우, 응모신청서를 검토한 후 이용 가능성 등을 고려하여 제한적으로 통계자료 제공

4 록셈부르크소득연구(LIS) 자료 이용 안내

LIS 자료 내용

- LIS DB(소득 DB) : 46개국 소득·지출 관련 자료(1968년~2011년), 113개 변수
- LWS DB(자산 DB) : 12개국 자산·부채 관련 자료(1994년~2006년), 117개 변수
- ※ LIS : 각 국 통계청, OECD 등 25개 회원기관의 연회비로 운영되는 민간비영리 연구단체로 각 국의 마이크로자료를 구축하여 제공
- ※ 통계청이 LIS의 기관회원으로서 가입(2009.9월)함에 따라 우리나라 국민은 무료로 이용 가능

자료이용 방법

- LIS 홈페이지(www.lisdatacenter.org)에서 개인별 회원가입(아이디, 비밀번호 취득)
- 홈페이지의 원격시스템(LISSY), 웹도표편집기(Web Tabulator) 및 주요 통계(Key Figures) 세가지 방법으로 이용
- ※ 직접 마이크로 자료를 다운받아 분석할 수는 없으며, LISSY는 SAS, SPSS 및 STATA 통계 분석프로그램을 작성하여 실행하면 그 결과를 e-mail로 받아 봄

자료이용시 유의사항

- 자료는 개인 또는 상업적 목적으로 사용할 수 없으며, 부여받은 ID는 본인 이외의 다른 사람과 공유하여 사용할 수 없음