

2003. 11.



가

가

2003 11

한 국 사

.....	1
.....	13
.....	16
1. 가16
2.19
3. 가27
4.30
.....	37
1.37
2.39
3. 가46
4.59
5.74
6.89
.....	92
1.92
2.94
(1)94
(2)95
(3)96

(4)	,	96	
(5)		98	
(6)		99
3.		101	
4.		107	
(1)		107	
(2)		110	
(3)		113	
(4)		116	
(5)		118	
(6)		120	
(7)		122
		126	

• •

< -1> 20	가18
< -2> 20	()	...20
< -3> 20	22
< -4> 20	()22
< -5>		...24
< -6> 2002 20		25
< -7>27
< -8>	32
< -9>	33
< -10>	34
< -1>	39
< -2>	40
< -3>	40
< -4> EU	41
< -5>	42
< -6>	,43
< -7>	44
< -8>	45
< -9>	46
< -10>	50
< -11>	(1991 ~ 97 = 100)51
< -12>	가52
< -13>	(30 = 100)55

< -14>	60
< -15>	61
< -16>	63
< -17>	64
< -18>		
	(10 ~ 29 = 100, 2002)	66
< -19>	(= /)	67
< -20>	(= /)	67
< -21>	(5 ~ 9 = 100)	69
< -22>	70
< -23>	가	72
< -24>	72
< -25>	75
< -26>	76
< -27>	79
< -28>	-	80
< -29>	, ,	82
< -30>	82
< -31>	가 25 ~ 34	87
< -32>	가 25 29	88
< -1>	93

• •

< -1>	29
< -2>	29
< -1> 1995	54
< -2> 2001	54
< -3> 40 가	57
< -4> 50 가	58
< -1>	107

가 가 ,

.

- 가 , 가

-

, 2003 9 90 8.0% 2.7% 4 3

< 1 >

: , %,

					(A)	(B)	(C = A/B)
1990	185	271	2,649	15,892	7.0	1.7	4.1
1995	173	257	2,758	18,085	6.3	1.4	4.4
2002	184	523	2,281	20,597	8.1	2.5	3.2

·
 (Dual)
 1.0 , 가
 2.3
 - , OECD 가
 가
 가
 ,
 가
 - , , , ,

< 2>

: %,

	1995	1999	1995	1999
	2.6	2.5	25.9	26.6
	1.0	1.0	8.2	8.5
	2.2	2.5	12.8	7.4
	2.1	2.5	15.3	12.3
	2.3	2.3	6.1	9.3
	2.8	3.2	12.1	9.9

- ,
 ,
 20 2003 3/4
 1.3 가 , 30 1.9 , 40 1.8 , 50
 2.2 가 가 .

-
 30
 15 ~ 24 , ,
 30

< 3 >

: 1991 ~ 97 = 100

	1991 97	2000	2001	2002				2003		
				1/4	2/4	3/4	4/4	1/4	2/4	3/4
10	100.0	148.4	143.0	138.7	114.0	103.2	120.4	124.7	120.4	119.4
20	100.0	139.2	137.3	145.1	117.6	111.8	119.6	160.8	139.2	131.4
30	100.0	226.7	200.0	200.0	180.0	173.3	186.7	186.7	186.7	193.3
40	100.0	275.0	233.3	191.7	150.0	150.0	133.3	166.7	166.7	183.3
50	100.0	322.2	288.9	255.6	200.0	177.8	166.7	244.4	222.2	222.2
60	100.0	325.0	275.0	350.0	250.0	225.0	200.0	225.0	200.0	200.0

- 가

가

가 90

- 500 10 1994 26.7%
 46.3%, 500 1994 17.0%
 2001 43.2%

가 가

- 1994 2001 1 가가 가 10 50 7.3%,

< 4>

: %

		10 ~ 29			500		
		1994 (A)	2001 (B)	(B-A)	1994 (A)	2001 (B)	(B-A)
	3	63.4	63.0	-0.5	31.8	16.4	-15.4
	10	2.5	7.0	4.6	26.7	46.3	19.6
		100.0	100.0	-	169.2	183.3	14.1
		100.0	100.0	-	117.0	143.2	26.2

500 10.3%

- 2001 500 1 5 9
17 , 50 99 8

- ,
2003 3/4 56.5% ,
132 .

, 2002
1,000 5 29 2.2 ,
500 5 29
8

- 30 99 500
가 2002 7 , 15

- 1,000 10 99
57% , 6.8 , 500
10 99 62% , 5.2

가 (rent) ,

,

0.1% , 3.1% 가

- , 가

-

- 10 가 (overeducation)
가 가 ,

가

- .

< 6>

: %

	-3.64	-2.33	1.66	4.31
	-2.69	-0.55	0.12	3.12
	0.07	0.05	-0.02	-0.10
	-6.26	-2.83	1.75	7.34

-

,

.

2)

가

-

.

,

-

가

3)

,

가

-

,

-

,

.

- ,

,

4)

,

,

- ,

,

5)

.

- .

,

,

.

.

가

,

.

.

·

, 가

- 3% , 20 7%
2000

- ,

· ,

- ,

·

가

가

- 가 가

'
가 .
- 90 가
,
.
- ,
,
가 ,
- 가 ,
가 가 .
-
가 .
- ,

-

,

,

,

-

가

1. 가

11.4% 20 2002
7.0% , 2003 가 , 2003
2/4 20 1.1% 가
7.1% , 3.3% 2.2 .
- 10 0.6% 가 11.2% ,
10 20 가 가

20 ,

- 2003

, 가

20 , ,

가 < -1>

- 가 ,

- 가 2003

,
2002

< -1> 가 , 가
가 90 가 가

- 가 , 2002 90% 86.9%
가가 가

. 가가 가 ,
50% 가 ,
가가

- 가 , 2002

,
가

· 2002 86.9% , 1993 97
87.6%(1995) 0.7%

· 59.8%(1997) 2.6% 가 ,
2001 74.4%, 2002 72.1%

< -1> 20 가

: %

	1993	1994	1995	1996	1997	1998	1999	2000	2001	2002
가										
	70.1	70.5	72.0	72.9	73.6	70.5	69.2	70.2	71.2	71.8
	89.3	90.5	91.6	91.9	92.3	90.6	89.3	89.1	88.6	91.9
	56.6	56.3	57.8	58.9	59.8	55.2	54.0	56.0	58.0	56.2
	81.2	80.3	80.4	80.6	82.4	79.4	79.8	79.4	80.7	81.4
	91.3	91.0	91.1	89.8	91.3	90.4	90.7	87.7	88.1	91.0
	73.0	72.1	72.9	74.0	76.4	72.4	73.2	74.4	76.5	75.1
	76.2	76.8	77.7	78.0	78.9	78.2	77.0	78.9	79.4	78.7
	87.8	88.2	89.0	87.1	86.2	88.3	84.7	85.9	85.6	86.9
	64.5	65.6	67.4	70.1	72.3	70.0	71.1	73.4	74.4	72.1
	5.2	4.3	3.6	3.6	4.5	10.9	9.8	6.4	6.3	5.2
	6.4	5.5	4.3	4.4	5.1	12.8	11.2	7.5	7.1	6.0
	3.9	3.0	2.8	2.7	3.8	8.5	7.9	5.1	5.4	4.1
	6.9	6.5	6.1	5.1	5.3	11.1	9.5	7.6	7.2	5.7
	7.8	6.5	6.5	6.1	5.5	12.8	11.8	9.7	9.2	7.1
	6.0	6.5	5.7	4.3	5.1	9.8	7.8	6.2	5.8	4.6
	8.5	7.2	4.5	4.7	5.6	9.2	8.1	5.8	6.3	6.0
	9.5	8.3	4.8	6.0	6.5	10.7	10.5	6.8	8.1	7.8
	7.0	5.8	4.1	3.3	4.5	7.6	5.9	4.8	4.6	4.2

72.3%(1997)

2002 가
7.8% , 가 4.1% .

- 가 , 1993 97

- 2002 1993 97 3.2%
0.9% , 0.8%
, 0.6% ,
0.8% , 1.0% .

가 , 2002 20

- ,
가 , 가
가

2.

,

- , ,
가

- 가 20

< -2> 20 () : , %

		1993	1994	1995	1996	1997	1998	1999	2000	2001	2002
		211	193	167	164	162	287	257	197	188	155
		1,110	1,101	1,050	985	927	1,013	936	791	707	724
		34	33	36	38	35	64	63	65	69	69
		101	116	128	129	136	181	187	190	193	213
		75	68	43	50	52	87	89	71	81	93
		202	190	180	164	148	197	182	165	158	206
		1,734	1,701	1,604	1,532	1,460	1,830	1,714	1,479	1,395	1,460
		11.9	10.8	9.3	9.3	9.8	17.9	17.6	14.8	15.2	12.5
		44.1	43.6	42.5	41.4	41.4	48.2	48.3	44.9	43.5	45.1
		12.1	10.9	11.0	11.2	9.6	17.4	16.4	15.7	16.0	13.0
		28.9	29.0	28.1	26.5	24.9	31.3	29.6	27.4	25.8	26.3
		13.7	12.6	8.2	9.8	10.3	17.0	18.6	14.4	16.5	15.1
		37.3	34.5	31.2	28.2	26.3	31.6	29.2	26.1	25.1	27.0
		28.9	27.8	26.1	25.2	24.8	31.6	31.1	27.8	27.1	26.2

: , , .

< -2> 20 2002
 146 , 26.2% ,
 가 40% ,
 20% .

- , 1993 97 2002
 가 2.5% 가(42.6% 45.1%),
 가 4.2% 가(10.9% 15.1%)

- 2002 146 1993 2002
 160 6,000 14 6,000

- < -2> 가 ,
 가 .
 , , 가
 , , 가 90
 가 .

- ‘ 가 ‘ ; ‘
 ; ‘ ,
 가 90 .

- ,

< -3> 20

: , %

	1993	1995	1997	1999	2000	2001	2002
	88	74	76	136	139	149	133
	34	41	46	80	83	92	91
	122	116	122	216	221	241	224
	31.4	31.1	32.8	50.1	51.5	55.9	56.9
	2.4	3.1	3.8	6.5	7.3	9.0	8.1
	7.3	7.3	8.6	14.3	15.9	18.7	16.5

: , , .

가 가 .

< -4> .

- 1993 97 2002
가 .

< -4> 20

()

: , %

1993 97	135	66	28	25	51	31	335
	7.7	2.7	8.6	5.5	9.7	5.4	5.6
2002	129	72	63	51	86	56	457
	10.4	4.5	11.8	6.3	13.9	7.3	8.2
	-5	6	35	27	34	25	122
	2.7	1.8	3.2	0.8	4.2	1.9	2.6

: , , .

- 가 가 20

1993 97 ,
가 14 6,000
12 2,000 가

- 20

가

- 가 1999

가 가 .

“

1 , “ .1)

1) , , 가 . , .
, , . , , 1 .

< -5> 2002
 28 1,000 , 7 1,000 ,
 2.0% 0.5%

- 30 ~ 50 .

가 .

- , 20
 , 20 30

< -5> : , %

	2000	2001	2002	2000	2001	2002
10	28 (0.9)	18 (0.6)	14 (0.4)	8 (0.3)	5 (0.2)	5 (0.1)
20	86 (3.5)	69 (2.9)	44 (2.0)	30 (1.2)	24 (1.0)	12 (0.6)
30	102 (5.1)	90 (4.6)	60 (3.1)	24 (1.2)	24 (1.2)	16 (0.8)
40	114 (7.4)	97 (6.0)	62 (3.8)	41 (2.7)	29 (1.8)	15 (0.9)
50	92 (6.3)	69 (4.7)	56 (3.7)	35 (2.4)	21 (1.4)	15 (1.0)
60	90 (2.6)	70 (1.9)	45 (1.2)	31 (0.9)	17 (0.5)	8 (0.2)
	511 (3.6)	414 (2.9)	281 (2.0)	170 (1.2)	120 (0.8)	71 (0.5)

: , .
 : () .

2002 20
 가
 가 < -6 >
 - 20 2002
 4 3,000 ,
 1 2,000 .
 1
 가 1 2,000 가
 가

< -6 > 2002 20 : , %

1)	10	6	6	12	6	3	43
2) 1) , 가	7	3	5	10	4	3	32
3) 2) ,	5	3	4	7	3	2	24
4) 3) , 1	2	2	2	3	2	1	12

: , , 2002.

- < -3>, < -4> 20
가 ‘ ’
.

가
가

- ,
가 .

- ,
, .

- 가 가
, 가 가
가 .

- < -6> 가 가
가 가
, 가 가
.

- 가 , 20

20
 , 20

3. 가

- < -7> 가 ,
 15 30

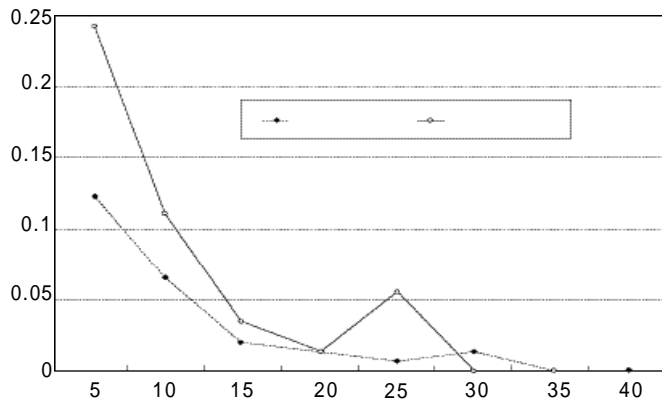
< -7> : , %

	242	24	108	57	54	
	105 [43.2]	11 [48.2]	48 [45.1]	22 [38.4]	23 [42.5]	
	·	21 (20.3)	1 (12.1)	11 (22.4)	7 (30.8)	2 (10.0)
		35 (33.2)	3 (25.8)	17 (34.9)	7 (31.6)	8 (34.9)
		9 (8.4)	2 (18.9)	5 (10.1)	1 (4.4)	1 (3.6)
	,	30 (28.3)	3 (24.4)	11 (22.4)	5 (24.3)	11 (46.5)
		10 (9.7)	2 (18.8)	5 (10.3)	2 (8.8)	1 (5.0)

: , 「 가 , 2002. 6.
 : [] , ()

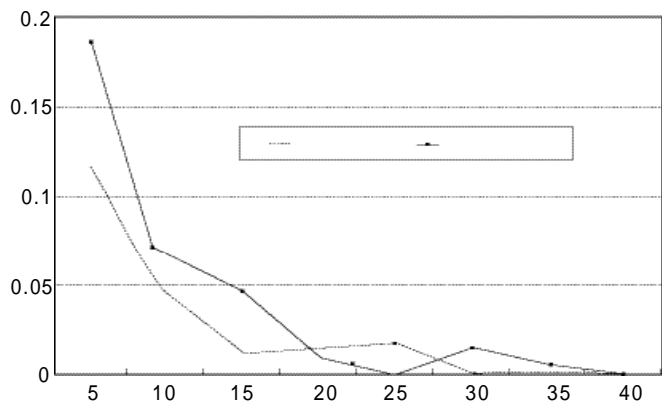
- < -1>, < -2> 2000 2002

< -1>



: , 2000~2002 .

< -2>



: , 2000~2002 .

Life-Table

, (hazard rate)

· 2002 12
(right-censored)

· 290 (122), 258 (61),
197 (68), 237 (35)

, 가

, 가

-

-

가 .

4.

가 가

- OECD, ILO 15~24

- 가

- 가

가 , 가
가 .

- 가

,
가 .

15~24 , 25

< -8> .

- 90 6 7%

4

- , 1%

5 6%

< -8 >

: , %,

					(A)	(B)	(C = A/B)
1990	185	271	2,649	15,892	7.0	1.7	4.1
1991	215	245	2,943	16,167	7.3	1.5	4.8
1992	221	268	2,907	16,592	7.6	1.6	4.7
1993	253	318	2,829	16,976	8.9	1.9	4.8
1994	203	301	2,803	17,550	7.2	1.7	4.2
1995	173	257	2,758	18,085	6.3	1.4	4.4
1996	163	274	2,670	18,617	6.1	1.5	4.1
1997	194	373	2,560	19,221	7.6	1.9	3.9
1998	371	1,120	2,340	19,088	15.9	5.9	2.7
1999	321	1,053	2,283	19,382	14.1	5.4	2.6
2000	232	682	2,280	19,788	10.2	3.4	3.0
2001	219	627	2,265	20,151	9.7	3.1	3.1
2002	184	523	2,281	20,597	8.1	2.5	3.2

: , , .

, 2000 3%

3

-

, 1993 8.9%

가 8%

15 ~ 24 가

15 ~ 29

가

< -9>

: , %,

	2003.7	2003.6	2003.5	2003.4	2003.3	2003.2	2003.1
1							
(15~24)	229	210	185	187	223	246	239
(25)	553	545	560	568	584	576	550
(15~24)	9.7	9.6	8.6	8.6	10.2	10.7	10.3
(25)	2.6	2.6	2.7	2.7	2.9	2.9	2.7
	3.7	3.7	3.2	3.1	3.6	3.7	3.7
2							
(15~29)	386	366	359	361	406	443	424
(30)	396	389	386	394	401	379	365
(15~29)	7.5	7.4	7.3	7.3	8.1	8.7	8.3
(30)	2.2	2.1	2.1	2.2	2.3	2.2	2.1
	3.4	3.4	3.4	3.3	3.6	3.9	3.9

: , , .

- 가 가

3 4 가

- 15~29

15~24 .²⁾

2) , 가 가 , 2
15~29

< -10> OECD
 , OECD
 3 .
 - (Dual)
 1 ,
 가 2.3
 .
 -

OECD 가

< -10> : , %,

	1995	1999	1995	1999
	2.6	2.5	25.9	26.6
	1.0	1.0	8.2	8.5
	3.9	3.7	32.8	32.9
	2.2	2.5	12.8	7.4
	2.1	2.5	15.3	12.3
	2.6	2.3	19.6	14.2
	1.9	2.2	14.7	14
	2.3	2.3	6.1	9.3
	2.8	3.2	12.1	9.9

: ILO, Key Indicators of Labor Market, 2002.

OECD 가 가

10 20%

,

.

- 가 ,

가 .

- 가 ,

.

,

,

가

- , (, 2001).

.

가 가

가 ,

가

.

- 가

가 .
가 가
.
.
- 가 ,
가 ,
- ,
- ,
- ,
- 90
- ,
.

·

1.

·

- , · · ,

·

- 가 ,

·

· 가

·

- , 가

·

- ' ,

.

-

,

.

-

,

.

,

,

가

.

-

,

.

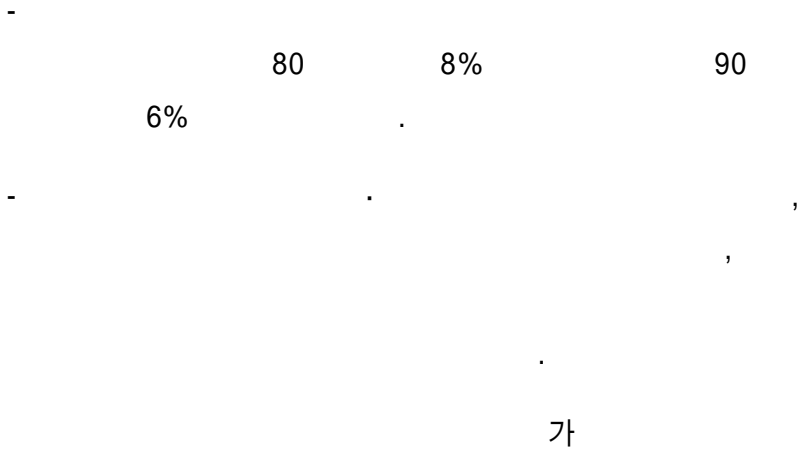
.

,

-

.

2.



- 1

< -1>

: %

1981 ~ 85	7.5	7.7
1986 ~ 90	9.1	7.9
1991 ~ 95	7.2	6.6
1996 ~ 2000	4.8	6.0

: KDI, 2003.

< -2>

: 10

1990	1995	1998	1999	2000	2001	2002
68.7	54.1	50.7	46.3	44.0	43.3	41.9

: , , , , .

1991 3,100 2001 1 100
 12.6% 가 , 가
 2.9% 가

- GDP 10
 1990 69 2002 42

가

1988 ~ 92 0.41 1993 ~ 97
 0.34, 1998 ~ 2002 0.36 .

< -3>

: %

	1983 ~ 87	1988 ~ 92	1993 ~ 97	1998 ~ 2002
GDP 가	9.2	7.4	7.2	7.4
가	3.0	3.0	2.5	2.7
	0.33	0.41	0.34	0.36

: , , , , .

- 가 가

EU

- < -4> EU
 1995 ~ 2000 0.33, 0.38

가 10

- 1998 34
 1.8

< -4> EU

: %

	EU					
	GDP 가	가		GDP 가	가	
1980 ~ 1990	2.2	0.4	0.19	3.0	1.8	0.59
1990 ~ 2000	2.3	0.6	0.27	3.1	1.3	0.43
1995 ~ 2000	2.4	0.8	0.33	3.4	1.3	0.38

: European Commission, 2001.

< -5>

: /10

	1995	1998
	91	82
	25	18
	29	19
	19	11
가	23	14
	42	29
가	32	24
	43	34
	196	175

: , , .

175 .

-

,

, 90

,

- 2003 2 3 3,000 7
 9,000 , 28 8,000 36 7,000

< -6>

: , %

	1994	1996	1998	2000	2001	2002	2003
	174,827	155,596	32,007	57,889	58,108	108,654	106,973
	3.57	2.98	0.65	1.17	1.15	2.13	1.94
	30,000	80,000	83,800	83,800	83,800	85,500	85,500
	48,000	129,000	100,000	189,000	255,000	289,000	288,000

: ,
: 10 , 2003 2003. 2 .

, ,
가 .

- ,
,
.

- < -7> 1994 2002
197 9,000 가 ,

219

9,000 가 .

-
20 가 가

< -7>

1994	19,905	175	82	20,162
2002	21,884	107	370	22,361
	1,979	-68	288	2,199

:

가

가 가

가

가

가

가

가

가 가

가

가
 (2003) 80 가
 가
 가가

< -8>

: %

			가
19	11.66	12.29	-0.63
20 49	12.03	11.11	0.93
50 99	10.98	10.74	0.24
100 249	10.00	10.77	-0.77
250 499	8.66	10.17	-1.51
500 999	8.07	10.74	-2.67
1,000 2,499	7.59	10.09	-2.50
2,500 4,999	8.26	9.67	-1.41
5,000	6.63	6.85	-0.22

: , 2003.

< -9>

: %

			가
1	14.16	13.03	1.13
2	10.35	10.71	-0.36
3	9.63	10.67	-1.03
4	8.95	9.98	-1.03
5	6.58	8.47	-1.89

: . , 2003.

: 1 가 , 5 가 .

- 가

,

가

.

3. 가

.

-

, ,

가 .

. , ,

가

,

.

- ,
가
.
가
- 가
,
.
.
,
,
.
- , 가 ,
pin-point
- 30 1997 65% 2000
26%
-

2,000 2002
2001 가
10.2%, 8.69% ,
(, 2003).

- , .

1 , ,

(Outplacement) .

- , , 가

(, 2003),³⁾

- 가 가 .

가 (, 2001), 50%

3) 2003 9 2~3
 45.0%, 4~5 24.2% , 6~8 8~9
 6.5%, 3.0% (, 2003. 9. 23).

< -10>

: %

	1991 ~ 97	1998	2000	2001	2002				2003	
					1/4	2/4	3/4	4/4	1/4	2/4
10	9.3	20.8	13.8	13.3	12.9	10.6	9.6	11.2	11.6	11.2
20	5.1	11.4	7.1	7.0	7.4	6.0	5.7	6.1	8.2	7.1
30	1.5	5.7	3.4	3.0	3.0	2.7	2.6	2.8	2.8	2.8
40	1.2	5.6	3.3	2.8	2.3	1.8	1.8	1.6	2.0	2.0
50	0.9	5.3	2.9	2.6	2.3	1.8	1.6	1.5	2.2	2.0
60	0.4	2.4	1.3	1.1	1.4	1.0	0.9	0.8	0.9	0.8

: , , .

가 (, , 2002)

.

,

가 .

-

가

,

,

.

< -10>

< -11> (1991 ~ 97 = 100)

	1991 97	2000	2001	2002				2003	
				1/4	2/4	3/4	4/4	1/4	2/4
10	100.0	148.4	143	138.7	114.0	103.2	120.4	124.7	120.4
20	100.0	139.2	137.3	145.1	117.6	111.8	119.6	160.8	139.2
30	100.0	226.7	200.0	200.0	180.0	173.3	186.7	186.7	186.7
40	100.0	275.0	233.3	191.7	150.0	150.0	133.3	166.7	166.7
50	100.0	322.2	288.9	255.6	200.0	177.8	166.7	244.4	222.2
60	100.0	325.0	275.0	350.0	250.0	225.0	200.0	225.0	200.0

, 2% , 1% 30
2000 3%, 2%

가 .

- 20 2003 2/4
1.4 가 , 30 1.9 , 40 1.7 , 50
2.2 가 .
20 가 30 2
3% , 30
가

< -12>

가

: %

1995				
15 ~ 29	18.8	6.1	6.3	12.1
25 ~ 29	17.7	4.3	3.1	5.8
30 ~ 34	17.2	3.1	1.4	5.1
35 ~ 39	16.7	2.3	1.3	4.6
40 ~ 44	15.7	2.1	1.2	4.0
45 ~ 49	16.5	1.9	1.0	3.4
50 ~ 54	18.8	1.9	0.8	3.2
55 ~ 60	33.4	2.4	0.4	3.6
2000				
15 ~ 29	17.6	9.2	10.2	9.3
25 ~ 29	14.9	6.2	5.7	4.1
30 ~ 34	14.1	4.8	3.8	3.3
35 ~ 39	14.7	3.4	3.1	3.1
40 ~ 44	14.7	3.1	3.2	2.9
45 ~ 49	15.8	3.1	3.4	2.5
50 ~ 54	18.6	3.5	2.9	2.4
55 ~ 60	31.9	3.9	3.1	2.4
2001				
15 ~ 29	17.8	9.6	9.7	10.6
25 ~ 29	16.3	6.7	5.8	5.0
30 ~ 34	14.8	5.3	3.2	4.3
35 ~ 39	15.1	4.0	2.9	3.8
40 ~ 44	15.3	3.2	3.0	3.4
45 ~ 49	16.3	3.4	2.7	3.2
50 ~ 54	18.6	3.6	2.8	2.9
55 ~ 60	29.2	4.1	2.3	3.0

: ILO, LABORSTA webpage.

< -12>

-
1995 가 가
가 , 2000 , 2001

< -13> 30

< -1> < -2>

< -13> < -1>, < -2>
30

15 ~ 24 , , 30

- 30 20

가

< -13> (30 = 100)

	1993	1994	1995	1997	1998	1999	2000	2001
30								
	-	-	97.2	102.6	103.8	103.2	104.3	102.5
	85.4	76.5	72.6	72.2	79.1	77.9	70.6	76.3
	81.1	89.9	95.3	86.1	94.2	86.3	82.3	89.9
	93.3	89.8	91.7	95.6	89.2	87.1	95.2	87.5
40								
	-	-	91.4	97.4	101.5	103.5	104.2	103.6
	72.7	78.5	67.7	64.4	70.2	70.5	63.3	61.1
	69.6	81.7	81.9	82.8	94.6	91.2	85.0	92.1
	79.3	77.5	79.2	85.5	80.4	82.6	88.2	79.1
40								
	-	-	95.8	99.7	105.6	107.8	112.0	110.2
	63.6	67.1	61.7	61.7	59.8	65.8	64.9	64.8
	55.6	68.3	71.8	63.1	93.6	88.3	90.0	83.6
	74.4	71.6	67.8	70.3	70.9	72.7	76.1	73.5
50								
	-	-	109.6	115.0	121.9	127.1	131.9	126.0
	59.9	65.7	61.5	62.7	62.1	72.1	72.6	67.1
	58.4	51.4	60.3	66.4	97.3	91.2	76.7	87.4
	74.9	73.7	64.1	73.8	68.1	69.7	73.2	67.5

: < -12>

가 가

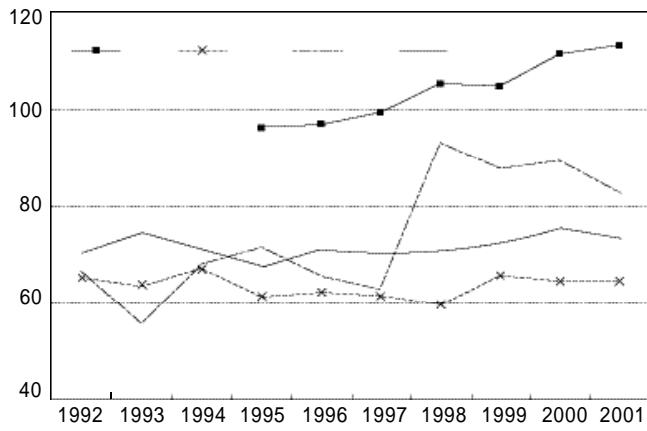
4)

가

가 가

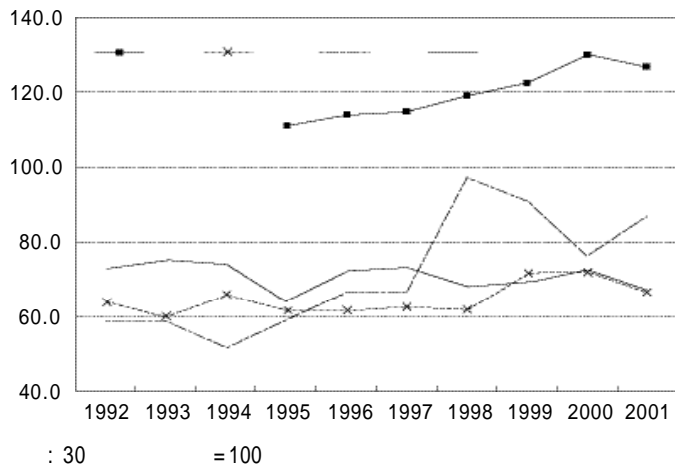
4) 30 30

40
- < -3> < -4> 40 50 30
가
- 30 가 30
, 40
30
- 30
,
< -3> 40 가



: 30 = 100

< -4> 50 가



가

90

가

(macro flex-security)가

가

- 가

4.

가

- ,

가
(rent sharing)

- ,

- , 가

가 가

90 .
 - < -14> 가 가
 가 ,
 가 , 가
 가 가 .
 . 10 29 500

< -14>

:

1994 ~ 1996				
10 ~ 29	3.0	5.4	2.6	3.9
30 ~ 99	2.8	5.5	2.5	5.1
100 ~ 299	3.6	5.8	3.2	6.0
300 ~ 499	4.4	5.9	4.1	5.9
500	5.1	7.1	4.5	7.0
2000 ~ 2001				
10 ~ 29	3.3	6.0	2.8	7.0
30 ~ 99	3.5	6.6	3.1	6.6
100 ~ 299	4.2	7.8	3.7	7.9
300 ~ 499	5.1	8.8	4.7	9.2
500	6.4	9.6	6.0	9.9

: , , .

가 90 2.1 , 1.7 ,
 2000 2001 3.1 , 3.6 .

- 가
 ,

< -15>

: %

	10~29			500		
	1994 (A)	2001 (B)	(B-A)	1994 (A)	2001 (B)	(B-A)
1	24.6	26.5	1.8	9.5	7.8	-1.7
1 2	15.0	16.2	1.2	8.1	5.0	-3.1
2 3	13.9	9.4	-4.5	8.7	4.6	-4.2
3 5	17.7	14.9	-2.8	14.8	16.8	1.9
5 7	10.0	11.4	1.4	15.3	16.1	0.8
7 10	8.8	8.8	-0.1	18.1	13.9	-4.2
10 20	9.2	11.1	1.9	22.5	27.9	5.4
20	0.8	1.8	1.1	2.9	7.9	5.0
1	33.4	37.2	3.7	11.3	8.4	-2.9
1 2	17.1	17.2	0.1	10.5	3.6	-7.0
2 3	12.9	8.6	-4.3	10.0	4.4	-5.5
3 5	19.4	16.2	-3.1	12.4	13.0	0.6
5 7	8.3	7.5	-0.8	12.8	10.9	-1.9
7 10	6.4	6.3	-0.1	16.3	13.4	-2.9
10 20	2.4	6.5	4.2	23.7	34.7	11.0
20	0.1	0.5	0.4	3.0	11.6	8.6

: ,
 : 10~29

- 가 , ,
가
.
< -15>
, 10
1994 .
- 500 10 가 가
46.3% , 가
,
.
,
.
- < -16> ,
(= + +)
, 가
가
- 10 29
가 90 ,
가 .
· 500 , 1994 10 ~ 29

< -16>

: %

	30 ~ 99	100 ~ 299	300 ~ 499	500
1994	-2.7	9.9	18.6	39.0
1996	-3.5	4.4	17.6	41.8
1998	-3.2	9.4	26.3	62.6
2000	-0.6	18.2	49.9	60.4
2001	2.4	24.7	43.1	69.0
1994	-4.7	7.3	14.2	36.2
1996	-5.0	3.3	17.7	45.5
1998	-3.9	11.3	28.1	70.0
2000	-2.5	15.0	55.9	69.2
2001	2.1	28.6	51.8	83.3

: ,
: 10~29

39% , 2001

69%

가

가

- < -17> 가 , 가
 90 .
 - 500 가 1994 18.9%
 2001 36.5% ,
 90

< -17> : %

	30 ~ 99	100 ~ 299	300 ~ 499	500	
1994	0.2	3.7	6.5	18.9	-2.5
1996	-3.0	0.1	5.1	20.6	-4.7
1998	-2.7	1.7	11.7	28.8	2.1
2000	-0.5	9.0	25.6	26.2	0.4
2001	2.8	14.2	22.5	36.5	0.4
1994	-0.4	1.6	3.9	17.0	-0.3
1996	-1.9	-1.6	4.3	21.7	-2.1
1998	-2.4	2.0	11.9	30.5	5.4
2000	-3.2	5.5	26.5	26.5	2.7
2001	2.8	17.3	27.2	43.2	2.3

: , , .
 : 10~29 .

가 2001 0.4%,
2.3%

가 가
가 .

-

Brown and Medoff(1989)

가 1
1 6 15%

-

1986 Morisette(1991)
20 500 가
52%, 16%

-

, Morisette(1991)
가 20 500
20%, 24%

-

, 가 ,
가 가
가 .

< -18> (10 ~ 29 = 100, 2002) : %

		()						
1 (10~29)	100.0	100.0	100.0	100.0	100.0	100.0	100.0	100.0
2 (30~99)	114.6	110.4	106.8	143.0	128.2	107.1	93.0	269.3
3 (100~299)	130.8	124.8	114.8	214.5	150.0	122.1	109.1	276.5
4 (300~499)	144.5	138.7	123.8	272.9	163.2	140.6	124.6	526.7
5 (500~999)	159.5	151.3	132.4	321.1	186.0	153.3	142.9	683.1
6 (1,000)	204.1	182.0	153.8	436.0	274.9	193.7	188.1	1,652.5

: , , .

- < -18> 1 6

182%

가

275%

204%

가

- 1,000

5 29

2.2

500 5 29
8

< -19> (= /) : %

	1,000	300~999	100~299	30~99	5~29
1997	1.1	1.4	1.1	1.7	3.1
1998	0.5	0.4	0.9	0.9	1.3
1999	0.4	0.4	0.9	1.0	1.1
2000	1.2	0.7	1.0	1.1	1.6
2001	0.7	0.6	0.7	1.1	1.2
1,000 (1997~2001)	100	90	138	167	224

< -20> (= /) : %

	500	300~499	100~299	30~99	5~29
1999	0.1	0.5	0.9	1.0	1.9
2000	0.3	0.6	1.2	1.3	1.8
2001	0.2	0.6	1.1	1.3	1.9
2002	0.7	1.0	2.0	2.4	3.6
2003	0.3	1.2	2.2	2.3	3.1
500 (1999~2003)	100	261	494	550	834

가 ,
가
가 .
가 .
- 1 , 1 가가
90 ,
가 가
- 1 1 가가 5~9 500
가 1995 4.5 , 4.0
2001 5.8 , 5.2
가
가 .
- 2001 500
17 ,
가
(< -21 >).
- 가
가 ,
가 .

< -21> (5 ~ 9 = 100)

: %

	5 ~ 9	10 ~ 19	20 ~ 49	50 ~ 99	100 ~ 199	200 ~ 299	300 ~ 499	500
1995	100.0	121.0	150.2	192.5	238.5	259.5	332.5	446.7
1998	100.0	120.6	146.4	193.6	263.4	305.7	358.8	502.6
2001	100.0	122.5	148.7	196.4	253.2	302.7	361.6	584.5
가가								
1995	100.0	113.4	135.6	165.5	207.8	226.5	300.1	401.7
1998	100.0	119.9	140.2	181.5	256.5	292.8	359.9	442.6
2001	100.0	121.4	145.9	190.1	250.0	313.4	362.0	515.8
1995	100.0	115.0	135.3	166.6	212.2	241.5	359.8	1867.4
1998	100.0	111.5	130.5	173.4	259.5	317.1	435.1	1427.5
2001	100.0	113.8	140.7	194.7	260.4	366.7	531.3	1720.9

: , , .

- 20

가

, 2003 3/4 56.5%
 , 132 .

-
 가가

< -22>

: %,

	2002. 2/4	3/4	4/4	2003. 1/4	2/4	3/4
	58.5	59.1	58.6	57.9	57.1	56.5
	128.2	129.3	130.7	131.1	131.6	132.4

:

,

,

.

- ,

가

,

-

가

,

-

.

.

가 R&D

- < -23> 가

가

- ILO Welder
, Accountant

- (wage rate) (가),
(earnings)

National Compensation Survey (1 BLS)

< -23>

가

	Welder (A)	Accountant (B)	(B/A)		
	271.3	530.8	1.96	1996	
	11.34	16.86	1.49	1990	
	476.9	640.5	1.34	1997	
	396,572	1,013,570	2.56	1990	
	336.6	536.4	1.59	1996	
	428.0	644.0	1.50	1990	
	607.8	657.9	1.08	1990	
	642,965	1,364,956	2.12	1990	

: ILO, Key Indicators of Labor Market, 2001.

:

< -24>

: , %

					1 (B/A)	2 (C/A)	3 (D/A)
	(A)	(B)	(C)	(D)			
1994	2,868	3,058	4,046	4,532	6.6	41.1	58.0
1997	4,017	4,528	5,899	6,603	12.7	46.9	64.4
2001	4,374	5,578	7,137	8,538	27.5	63.2	95.2
1994	3,812	4,612	5,272	6,681	21.0	38.3	75.3
1997	4,555	6,410	7,403	9,604	40.7	62.5	110.9
2001	5,247	8,245	8,724	11,971	57.1	66.3	128.2

:

: 5 300 /300 , 5)

5.

'
가 .
- 가 .
20 가
1980 20 1,000
2001 60 9,000 3 가 가
- 1980 10 1,000 2001 47
3,000 5 가 .
-

(= / (- -)) 80
 2001 80
 16%
 - 가 80
 70% 가 60%
 , 가
 - 90 가 2000
 10%

< -25>

: , %

1980	49,735	6,088	28,349	73.0	12.2
1990	165,916	12,783	79,975	55.0	7.7
1995	180,664	16,500	97,290	60.9	9.1
2000	214,498	26,000	104,371	56.0	12.1
2001	239,702	27,193	119,239	56.7	11.3
1980	51,507	4,473	17,836	50.3	8.7
1990	87,131	6,718	47,094	71.8	7.7
1995	143,075	9,972	88,843	74.2	7.0
2000	223,489	14,817	159,960	79.4	6.6
2001	232,972	16,430	170,986	81.0	7.1

:
 : = / (- -), = / (-)

- 80 가
 가 , 90
 가 .
 가 .

, 가

- 1993 2001
 < -26> .

- 1993 2001
 6.3% ,
 2.8% , 1.8%
 , 7.3% 가 .

- i)

< -26>

: %, %

1993	23.7	17.0	41.7	17.5
2001	17.5	14.2	43.5	24.9
	-6.3	-2.8	1.8	7.3

: , , .

가 ,)
 가 .

$$\begin{aligned} \frac{E_1}{E} &= \sum_{j=1}^M \frac{E_{ij}}{E} = \frac{E_{11}}{E_1} \frac{E_1}{E} + \frac{E_{12}}{E_2} \frac{E_2}{E} + \dots + \frac{E_{1M}}{E_M} \frac{E_M}{E} \\ &= \alpha_{11} \beta_{11} + \alpha_{12} \beta_{12} + \dots + \alpha_{1M} \beta_{1M} \end{aligned}$$

($i=1,2,3,4 : \dots$, $j=1,2,\dots,M : \dots$, $E_{ij} : i \dots j$
 , $E = \sum_{i=1}^N \sum_{j=1}^M E_{ij}$)

$$\begin{aligned} \Delta(E_1/E) &= \sum_{j=1}^M \Delta(\alpha_{1j} \cdot \beta_{1j}) \\ &= \sum_{j=1}^M (\alpha_{1j} \cdot \beta_{1j} - \alpha_{1j}^0 \cdot \beta_{1j}^0) \\ &= \sum_{j=1}^M (\beta_{1j}^0 \Delta \alpha_{1j} + \alpha_{1j}^0 \Delta \beta_{1j} + \Delta \alpha_{1j} \Delta \beta_{1j}) \end{aligned}$$

$$\beta_{1j}^0 \Delta \alpha_{1j} \quad (0)$$

가 ,

가

가

가

가

(discretetime)

가

< -27>

- 1992 , 6)

- < -27>
3.6% , 2.3% ,
2.7% , 0.6%

- 1.7% ,
4.3% 가 , 0.1%
가 3.1% 가

6) 가 가 2000

가

< -27>

: %

	-3.64	-2.33	1.66	4.31
	-2.69	-0.55	0.12	3.12
	0.07	0.05	-0.02	-0.10
	-6.26	-2.83	1.75	7.34

: , , 1993, 2001.

가

1993

2002

가

< -27>

가 .
 ,
 .
 - , 2001 ,
 , , 4
 , 30
 가 ,

< -28> -

	3.0469	0.0413	2.9146	0.0860	2.6037	0.0666	2.8549	0.0317
	0.4019	0.0086	0.2657	0.0149	0.2601	0.0122	0.3543	0.0063
	0.0746	0.0021	0.0858	0.0050	0.1081	0.0034	0.0820	0.0016
	-0.0009	0.0000	-0.0009	0.0001	-0.0011	0.0000	-0.0009	0.0000
							0.1302	0.0082
							0.3350	0.0059
R-square	0.1565		0.2854		0.2128		0.2526	

: , , 2001.

- 14%, 40%

- 47, 4 47 42 가

- (lifetime earning)

-) 가 (= 가

- < -29> 가 < -30>

< -29>

: , %

	20	82.3	4.74	3.90	79.9	4.75	3.79	78.7	4.92	3.87
	30	92.6	4.96	4.59	92.8	5.04	4.67	92.9	5.25	4.88
	40	91.1	5.03	4.59	91.5	5.23	4.79	93.3	5.46	5.10
	50	81.8	4.93	4.03	86.7	5.11	4.43	84.3	5.39	4.55
	60	48.6	4.49	2.18	24.8	4.50	1.12	46.2	5.20	2.40
	20	54.9	4.44	2.44	72.0	4.50	3.24	71.0	4.71	3.35
	30	52.1	4.47	2.33	48.7	4.59	2.23	49.6	4.87	2.42
	40	57.1	4.54	2.59	49.7	4.69	2.33	51.5	5.03	2.59
	50	38.7	4.58	1.77	58.0	5.06	2.94	41.2	5.13	2.11
	60	14.8	4.55	0.67	19.0	4.64	0.88	32.8	5.14	1.69

: (2001), (2001) .

< -30>

: , %

1 (20~60)							
		4.22	4.25	2.7	4.52	34.6	
		2.35	2.60	28.2	2.73	45.9	
2 (30~50)							
		4.51	4.68	18.5	4.91	49.1	
		2.36	2.33	- 3.6	2.44	8.3	

- 20 60

3%,

35%

28%,

46%

, 30 50

30 50

19%, 49% 가 ,

-4%,

8% 가

- 가

, 가 ,

, < -30>

가

< -30>

30 50%,

10 40%

- 가

1/3 1/2

가

,

,

가

,

가

,

2002 25 ~ 29

44.8%,	46.9%,	45.6%
, 25 ~ 34		42.4%,
35.7%,	39.1%	.

- ,
 25 ~ 29 46.5%, 가
 51.4%, 61.7% , 25 ~ 34
 51.8%, 41.9%

- 2002

- 가 90
 , 3/4 가
 가
 가 7)
 , 가

- 가 가 ,

7) (2001) 2011 17 ~ 18
 82% 50 9,000
 1995 36%, 2001 60% 22% 가 , 가
 70%

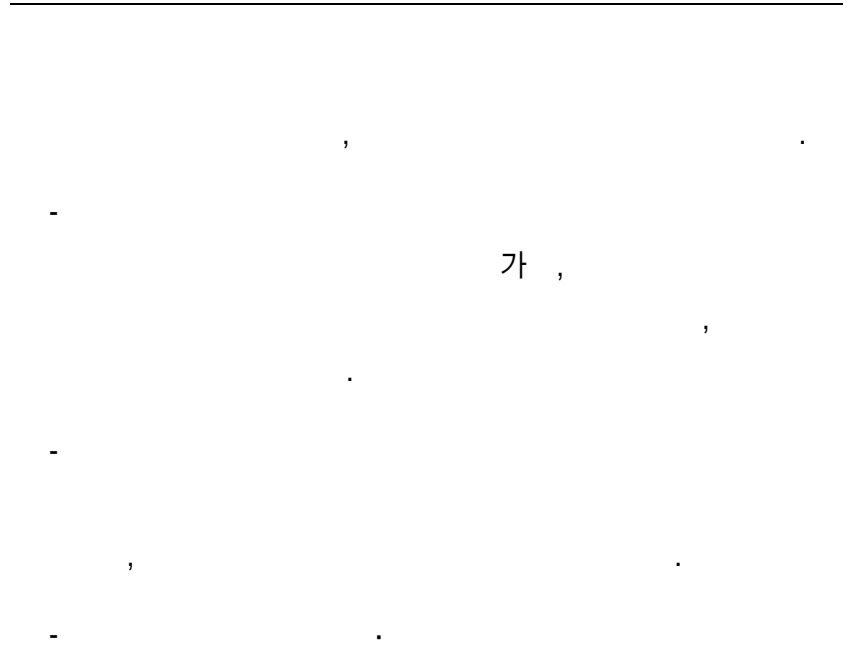
< -31> 가 25 ~ 34

: %

	1990	17.9	16.7	19.1
	1990	24.1	22.1	26.2
	1995	26.8	25.9	27.7
	1991	26.3	26.1	26.5
	1990	41.9	43.2	40.6
	1994	51.8	49.7	53.9

: ILO, Key Indicators of Labor Market, 2002.

(Culpppper, 1999).



< -32> 가 25 29

: %

	1998	35.7	30.6	42
	1999	19.2	18.2	20.1
	1999	47	43	51.6
	1998	30.6	27.6	32.8
	1999	29.8	29	30.8
	1999	61.7	56.3	68
	1997	46.5	44.8	49.2
가	1998	51.4	53.5	49.4

: ILO, Key Indicators of Labor Market, 2002.

6.

가

- 가

- 가

, OECD 가

- OECD 가

,

.

가

-

,

가

.

-

,

가

,
,

< -1 >

1998	, , , ,
1999	,
2000	, , DB
2001 ~ 2002	(2001 2002) (2001 2005)

: , , 2003.

-

-

2.

(1)

가

-

-

가

가

,

,

.

- New Deal, JUMP . ,
- ,

(2)

가

- ,

가 ,
,

- 가 , 가

- , ,

-

,

.

-

.

-

(2000)

가 5%
가

,

.

.

가

,

,

,

,

.

-

,

가가 .

- , , .
- (BIBB),
, , (Crouch et al,
1999; Culpepper & Finegold, 1999)
- , ,

(5)

가 .

- 가 , 가
- 가 , 가가 가
- ,
· 1998 99 , 1,296 2002
166 , 1,841 가

가
-
-
-
가
-
-
가

가 , 가

가 ,

가 , New Deal

·
·

- ,

- ,

· ,

·

- , 가

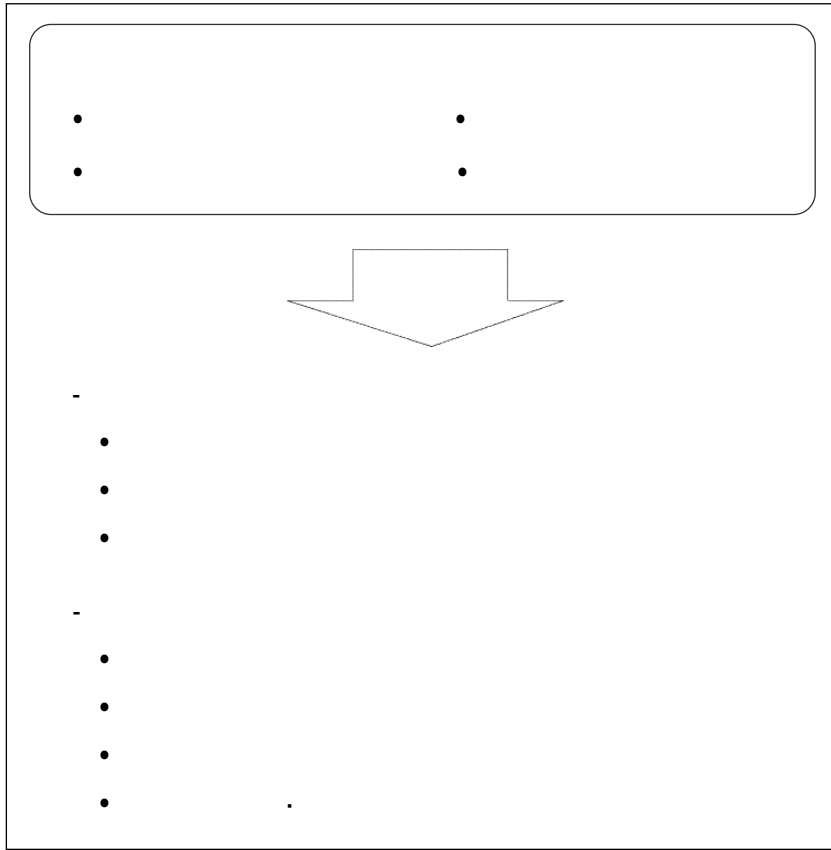
· ,

,

- ,

· 가 .
- , 가 가 , 가 ,
· 가
· ,
· ,
· ,
- , · ,
· ,
-) :
· ,
·) :

< -1 >



4.

(1)

가 ,

- 2002 74% ,

가

- 2003

가,

가
가 ,

. 가

.
- ,
- ,
.

.
, ,
,

- ,
- 가

,

가 .

·
Board, Workforce Investment
Council, Sector Council Sector Skills
·

- , 가 ,

· 가 ,

(2)

· , ' ,
· ,
- ,

- ,
.
- ,
가 ,
(fallacy of composition)
.
 ,
가
(Crouch et al, 1999; Booth and Snower, 1996).

가 ,
가 ,
- 가
가
- ,
,
- ,

가 .
,
,
,
- 가 ,
,
가 .
- 가 ,
- 가 .
-
,
.

-
- , 가
-
- , 가 가
(employability) ,
(Lifelong learning)
- , ,

(3)

- , , 가 가

- , , .

가 .

- 가 - ,

- 가

, .

- 가 ,

,

-

-

가 .

-

,

가 가

(4)

,

-

,

.

-

가

,

,

,

가

- ,
가

- 가 가 ,

·
· Youth Employment Strategy ,

-
(Stigma) ' (Dead end), ' ,

- , ,
·

-

,

-

, 가 가 ,

· NDYP 1998/99
 2001/2002 3 3,400 가
 , GDP 가, 가
 1 4,000
 (DfWP, 2003).

(5)

, -

,

-

, , 가

-

- , 가

- , 가

- , , , .

(6)

- , .

· New Deal , ·
· 3 , ·
·
- ' ,
' , ' , ' ,
·
- , 가
, 가
- ,
·
· 가 , 가
가 .

- , ,
가 .

(7) .

, ,
,
- , 가가
가
가
가 .

- , .
,
가 .
,

, 가

-

-

가 .

.

가 .

(가)

.

가

-

.

5

.

, ,

. 5

-

,

.

,

,

-

.

가

가 .

.

가

,

,

가 .

- ,
EU 가
(EU, 2001),
- 가 ,
- 가
가
가 가
- 가

-
- , 2001, 「 . - 2002 2011 .
 - , 2003, 「 가 ↓ .
 - . , 2001, 「 ↓
 - . , 2002, 「 55 ↓
 - , 2001, 「 ↓ , 24 1 .
 - , 2002, 「 55 : -
 - , 2000, 「 ↓ .
 - , 2002, 「 ↓ .
 - , 2002, 「 ↓ (2001).
 - , 2003, 「 ↓ .
 - , 2002, 「 ↓ .
 - , 2002, 「 ↓ .
 - . , 2003, 「 ↓ .
 - . . , 2003, 「 ↓ .
 - , 2000, 「 ↓ (2000).
 - , 2002, 「 : 2003~2012 ↓ KDI.
 - Blanchflower, D. & Freeman, R., 2000, Youth Employment and Jobless in Advanced Countries University of Chicago Press.

-
- Blanchflower, D., 1999, Youth Labor Market in 23 Countries: A Comparison Using Micro Data, in Stern and Wagner(1999).
 - Booth,A. & Snower, D., (eds.), 1996, Acquiring Skills : Market Failures, Their Symptoms and Policy Responses Cambridge University Press.
 - Card, D. & Lemieux, T., 2000, Adapting to Circumstances : The Evaluation of Work, School, and Living Arrangements among North American Youth, in Blanchflower & Freeman (2000).
 - CEDEFOP, 2001, The Transition from Education to Working Life : Key Data on VET in the EU, CEDEFOP.
 - Crouch, C., Finegold, D. & Sako, M, 1999,Are Skills the Answer?, Oxford University Press.
 - Culpepper,P. & Finegold, D. (eds.), 1999, The German Skills Machine, Berghahn Books.
 - European Commission, 2001, Employment in Europe2001, EU.
 - Heinz, W. (eds.), 1999,From Education to Work : Cross-National Perspectives, Cambridge University Press.
 - OECD, 2000, From Initial Education to Working Life OECD.
 - Ryan, P. (eds.), 1991,International Comparisons of Vocational Education and Training for Intermediate Skills,The Falmer press.
 - Stern, D. & Wagner, D. (eds.), 1999, International Perspectives on the School-to-Work Transition, Hampton Press Inc.
 - Sweet, R., 1999, An Overview of School-to-Work Arrangements in Australia, in Stern and Wagner(1999).

Issue Paper 2003-145

發行處：產業研究院(特別市 東大門區 清涼里洞 206-9)

發行人：韓 惠 洙

登錄：1983年 7月 7日 第6-0001號 / 電話：3299-3114

印刷：2003年 11月 24日 / 發行：2003年 11月 26日

印刷處：平康企劃印刷

ISBN 89-90789-11-7 購讀問議： (3299-3151)

內容 無斷轉載 譯載 禁

普及價 6,000

