

1.

가
가
- 가 가
가
가 가
- 가 가
가 , 가
가

2. 가

가 가
가 2 .
가
- 2003 가 가 2002 가 .

< 1>

가

: /

	2001	2002	2003	2004.1
가	220	320	340	410
EU 가	200	315	310	380
가	185	320	507	507

: 「 2003. 1. 」

< 2>

가

: /

						GI
2001.12	185 ~ 210	240 ~ 270	320 ~ 350	190 ~ 200	250 ~ 280	310 ~ 400
2002.12	250 ~ 310	240 ~ 270	330 ~ 350	295 ~ 315	365 ~ 395	435 ~ 480
2003. 6	270 ~ 320	330 ~ 340	330 ~ 350	260 ~ 275	365 ~ 385	400 ~ 435
2003.12	270 ~ 320	385 ~ 395	380 ~ 390	295 ~ 310	390 ~ 415	415 ~ 445
2004. 1	320	420 ~ 445	475 ~ 485	365 ~ 380	440	470

: Metal Bulletin.

2003

가

가

가

- 1

가

25%,

11%,

GI

9.3%

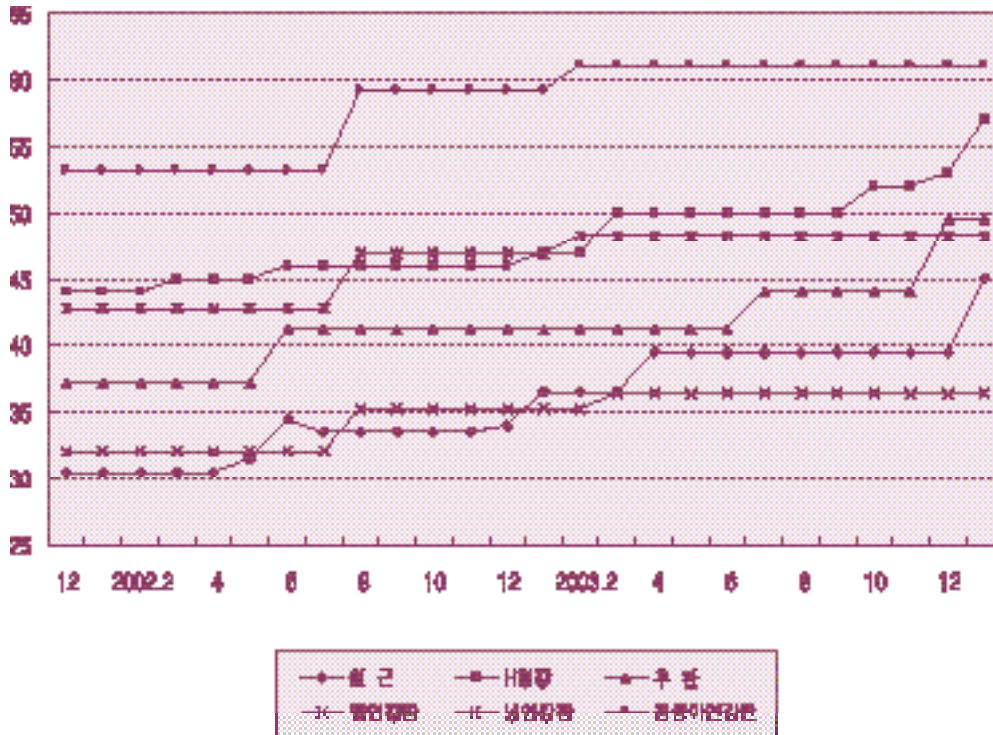
가

가

가

< 1 >

가



가 가
 - 가 2003 가 2003
 가

· POSCO 2 9 가 12%

가
 , 가

< 3 >

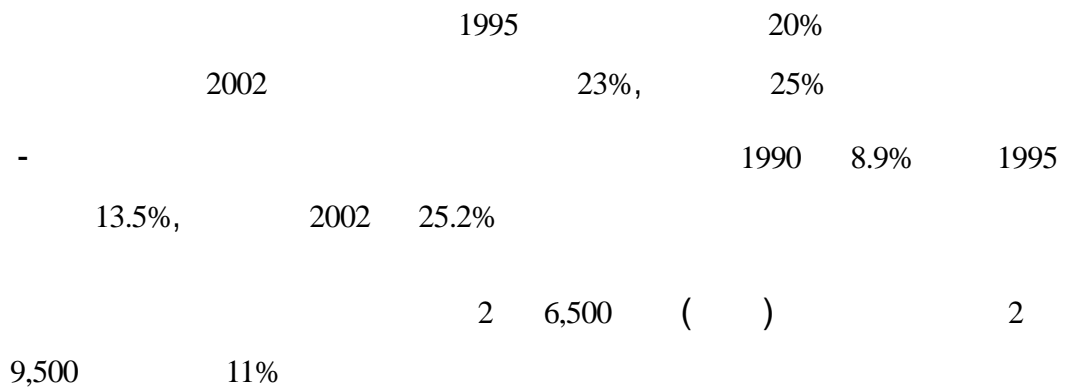
:

	1990		1995		2000		2002		가 (%)					
									1995/90		2000/1995		2002/2000	
EU(15)	148	134	156	146	163	161	159	156	1.0	1.7	2.4	5.2	-1.5	-1.5
	111	124	123	138	135	175	124	155	1.9	2.1	4.9	12.9	-4.3	-6.1
	29	20	35	26	39	32	41	32	3.4	5.3	6.3	10.9	2.2	0.1
CIS	154	153	79	38	98	36	100	38	-12.6	-24.2	11.8	-2.8	1.0	2.5
	238	258	280	317	332	378	393	450	3.2	4.2	9.0	9.2	8.9	9.1
	23	21	37	37	43	40	45	44	9.7	11.7	8.3	3.5	2.6	4.5
	66	69	95	100	127	163	182	231	7.5	7.8	15.5	27.8	19.5	19.0
	110	99	102	84	106	81	108	71	-1.6	-3.2	2.3	-2.3	0.6	-5.9
	10	15	12	24	17	25	18	22	3.5	9.4	20.7	2.3	3.9	-5.8
	88	83	81	75	80	84	85	86	-1.8	-1.9	-0.7	5.9	3.5	1.1
	770	771	752	740	848	867	902	918	-0.5	-0.8	6.1	8.3	3.2	2.9

: IISI.

3. 가

■



< 4 >

: , %

	2002		2003		2004	
	()	가	()	가	()	가
	211.2	22.0	265.0	25.5	295.0	11.3
	181.6	19.7	220.0	21.2	250.0	13.6
	192.5	19.8	235.0	22.1	265.0	12.8
()	6.0	-10.5	7.8	28.5	10.0	28.9
()	29.1	14.2	43.0	48.0	50.0	16.3

: .

- 2002 2,900 2003 4,300 , 2004
5,000 가

가

- 2002 2,000 ~ 3,000 2003
1 4,000 , 2005 2

- 2002 747 2003 16% 가 870

가

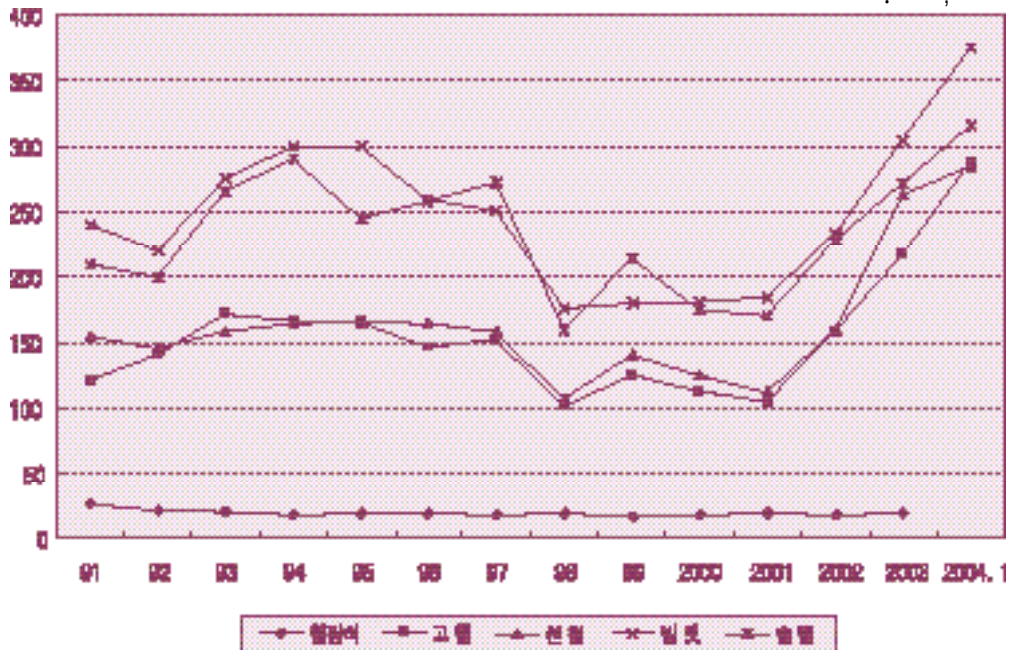
, , ,

가

- 가 2001 2 ,
가 가 20% 가

< 2>

가



: KOTIS.

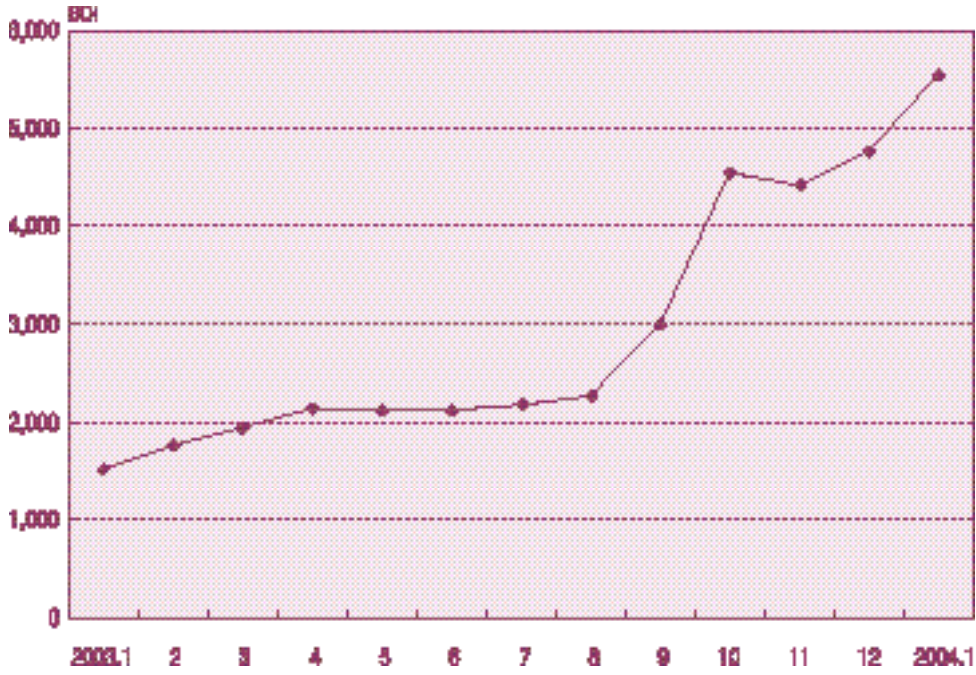
- (Arcelor)
 CVRD 가 19%
 가 가
 가 가
 20%

단

(BDI : 1985 1 = 1,000) 2003 1 1,530
 8 2,265, 12 4,765 1 5,551 1 3.6

< 3>

(BDI)



출처 : 한국은행

- , BDI
가,

4. 가

가

가

. 가 ,
 0.153 가 ,
 0.097 .

聲 가

, 가 가
 , 가 가
 , 가 가
 가 . 가
 - 가 가
 , , , ,
 1 5 .

가 , , ,
 , 가 가 ,
 0.1061 .

- 가 1% 가
 0.64%

.

가 , ,
 , , 1 가
 가 , , ,
 , 가 가 .

- , , 가

- 가 2.2%

가 , ,
가 가
가

5.

(1)

가

가 , , ,

가

가

. 가 ,

- 가

鹿

가

.

,

,

鹿

가

가

.

-

.

,

,

(2)

鹿

가

.

가

가

가 ,

가

,
,

가 ,

,

가 .

-

가

가

.

-

가

,

가

< 1>

가

		H				
2001.12	305000	440000	372100	320100	427600	532000
2002. 1	305000	440000	372100	320100	427600	532000
2	305000	440000	372100	320100	427600	532000
3	305000	450000	372100	320100	427600	532000
4	305000	450000	372100	320100	427600	532000
5	315200	450000	372100	320100	427600	532000
6	345000	460000	412100	320100	427600	532000
7	335000	460000	412100	320100	427600	532000
8	335000	460000	412100	352100	468600	591600
9	335000	460000	412100	352100	468600	591600
10	335000	460000	412100	352100	468600	591600
11	335000	460000	412100	352100	468600	591600
12	340000	460000	412100	352100	468600	591600
2003. 1	365000	470000	412100	352100	468600	591600
2	365000	470000	412100	352100	482400	611600
3	365000	500000	412100	363700	482400	611600
4	394500	500000	412100	363700	482400	611600
5	394500	500000	412100	363700	482400	611600
6	394500	500000	412100	363700	482400	611600
7	394500	500000	440500	363700	482400	611600
8	394500	500000	440500	363700	482400	611600
9	394500	500000	440500	363700	482400	611600
10	394500	520000	440500	363700	482400	611600
11	394500	520000	440500	363700	482400	611600
12	394500	530000	495500	363700	482400	611600
2004. 1	451000	570000	495500	363700	482400	611600

가

< 2 >

가

: /

	()	()	()	()	()
1991	26.6	121	155	210	240
1992	22	140	145	200	220
1993	20	171	158	265	275
1994	18	167	164	290	300
1995	19.26	166	165	245	300
1996	19	146	164	258	260
1997	18	152	158	273	251
1998	18.5	101	107	160	176
1999	17.05	125	140	214	180
2000	17.78	113	125	175	181
2001	18.54	105	112	170	185
2002	18.1	159	160	229	233
2003	19.26	217	263	272	305
2004.1	-	288	285	315	375

: KOTIS.

(joohankim@kiet.re.kr) • (emjung@kiet.re.kr)
 (02-3299-3188) (02-3299-3064)

www.kiet.re.kr