



	가	가	가	.
2020	65		14%가	(aged
society)				
,				
-				
.				
- 2002			8%	(22.3%)
1/3	,	(14.3%)	1/2	.
		1995 ~ 2000		(
		45	55)
		, 1997		
		가		.
	가			

,
 , , , ,
 .
 -
 . 2001 55
 가 60.5%, 7.6% , 55
 가 8.8%, 19.3% .
 -
 .
 2002 < 1>
 15.8% 1995 14.3% 가 .
 가 62.1%가

< 1>

: %

	1995			2002		
	15 ~ 24	25 ~ 54	55	15 ~ 24	25 ~ 54	55
	1.7	48.1	50.2	1.0	36.9	62.1
	7.7	76.9	15.4	5.6	72.2	22.2
	14.9	77.9	7.2	8.9	83.1	8.0
가	12.9	80.0	7.1	5.8	90.4	3.8
	9.6	80.2	10.1	4.8	83.3	11.9
	15.0	75.1	10.0	11.0	76.4	12.6
	10.3	80.6	9.1	12.4	78.0	9.6
	7.8	84.2	8.1	5.4	83.4	11.2
	19.5	75.8	4.8	12.1	83.5	4.2
	16.6	63.3	20.0	10.0	69.8	20.1
	17.0	72.4	10.6	13.8	75.5	10.7
()	2,585	14,920	2,909	2,097	16,565	3,507
	12.7	73.1	14.3	9.5	74.7	15.8

: , 「
 , http://kosis.nso.go.kr/.

2002 8%
 1995 7.2% 가 , 15 ~ 24
 1995 14.9% 2002 8.9% 6%

가 . < 2>
 1995 11.8%

2002 14.5% 가 .
 가
 1995 11.3% 2002 14.3% 가 .

- 가 .
 15% .
 . 2002
 60.5%가

< 2> () : %

	1995			2002		
	16 ~ 24	25 ~ 54	55	16 ~ 24	25 ~ 54	55
	7.7	82.9	9.9	7.2	80.2	12.8
	12.8	76.9	10.3	13.5	75.5	11.0
	10.8	78.0	11.3	8.4	77.3	14.3
	8.1	81.4	10.5	8.2	77.6	14.2
	28.8	60.8	10.4	28.0	59.5	12.5
	10.3	76.0	13.6	10.1	73.2	16.7
	13.0	74.0	13.1	12.3	72.0	15.7
	5.1	82.8	12.1	5.1	78.9	16.0
()	18,272	88,865	14,344	19,101	94,796	19,250
	15.0	73.2	11.8	14.3	71.2	14.5

: Bureau of Labor Statistics, Current Population Survey, <http://www.bls.gov/cps/home.htm>.

가 .
 - < 3> , 2002 23.7%
 ,
 66.2% .
 가 2002
 22.3%가 .

< 3>

: %

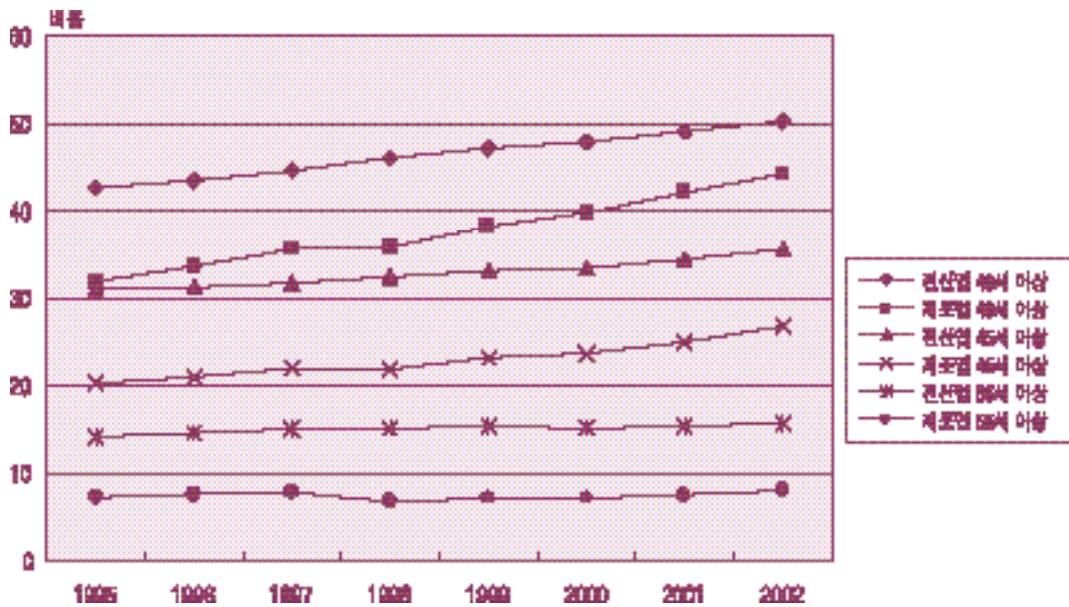
	1995			2002		
	15 ~ 24	25 ~ 54	55	15 ~ 24	25 ~ 54	55
	1.4	30.4	68.2	2.0	32.1	66.2
1)	5.7	67.4	26.9	0.0	80.0	0.0
	11.7	65.0	23.2	7.8	67.5	24.8
	11.6	68.5	19.9	7.9	69.8	22.3
가	13.3	74.9	11.8	5.9	76.5	11.8
	11.0	72.3	16.6	7.2	71.6	21.4
	16.3	64.4	19.3	15.0	62.9	22.3
	15.0	73.3	11.8	7.9	71.0	21.6
()	6.0	53.1	40.9			
	13.9	66.2	19.8	9.3	72.9	17.7
				11.0	65.1	23.8
	10.9	75.0	14.1	7.8	79.3	13.4
	23.0	57.7	19.2	14.3	67.9	19.6
()	808	4,113	1,432	626	4,203	1,502
	12.7	64.7	22.5	9.9	66.4	23.7

: 厚生労働省統計表データベース, 「人口動態統計特殊報告」(1995), <http://www.mhlw.go.jp/>(2002).

2002
14.3%, 22.3% 14.5% (), 23.7%
8%
15.8%
2001
17.4%

1995 ~ 2002
< 1 >
가
1995
31.0% 2002 35.6% 가 ,

< 1 >



출처: 한국은행, 「2003년 산업조사보고서」

가가

가

1997

가

1980

가

가

가

가

가

가

가가

-
가 .
- , 가 .
-
- 가 (employability)
가
- 가 .
가 . 20
- , 가

(
hschoi@kiet.re.kr
(02-3299-3152)

www.kiet.re.kr
(Issue Paper 2004-153), , 2004. 3