

**단계별 교통질서 유지상태 및 척도**

- 1 : 무질서
- 2 : 2 1 | 차로 축소시 질서 유지 가능
- 3 : 3 2 , 상습정체지점 끼어들기 자제
- 4 : , 무신호교차로 통행우선권 유지
- 5 : 신호 교차로상 신호기 고장시 교통경찰 부재상태에서 질서유지

, 5

가 . 3  
가 , 4 5  
1-2 가 .  
‘ , (NO ZONE) ,  
(Right of way) , ,  
가  
가 5 가  
, 2  
가 , 4 5  
2-3 , ,  
, , ,  
가  
5 가가 가 ,  
2-3  
3 1-2 .  
, , ,  
가  
5 가가 가 , 2  
2-3 .  
가  
, 가  
100  
.( )  
4 ,  
, , ,  
7 가(20 ) 가 가

OECD가  
 가 100 OECD  
 , 100 , 100  
 가 가 ,

### 자동차문화지수 산정식

$$AC = \sum_{i=1}^5 X_i * K_i / Om_i + \sum_{i=6}^7 X_i * K_i * Om_i$$

AC = 자동차문화지수

$X_i$  = i-목의 지표

$K_i$  = i-목의 배점가중치

$Om_i$  = i-목의 OECD 평균치

$X_1$  = (%)

$X_2$  = (km/km<sup>2</sup>)

$X_3$  = 포장율(%)

$X_4$  = ( / )

$X_5$  = 1 GDP( \$)

$X_6$  = ( / )

$X_7$  = ( / )

가 (%)

가 , 가 , 1  
 GDP, ,

78.9 OECD 21

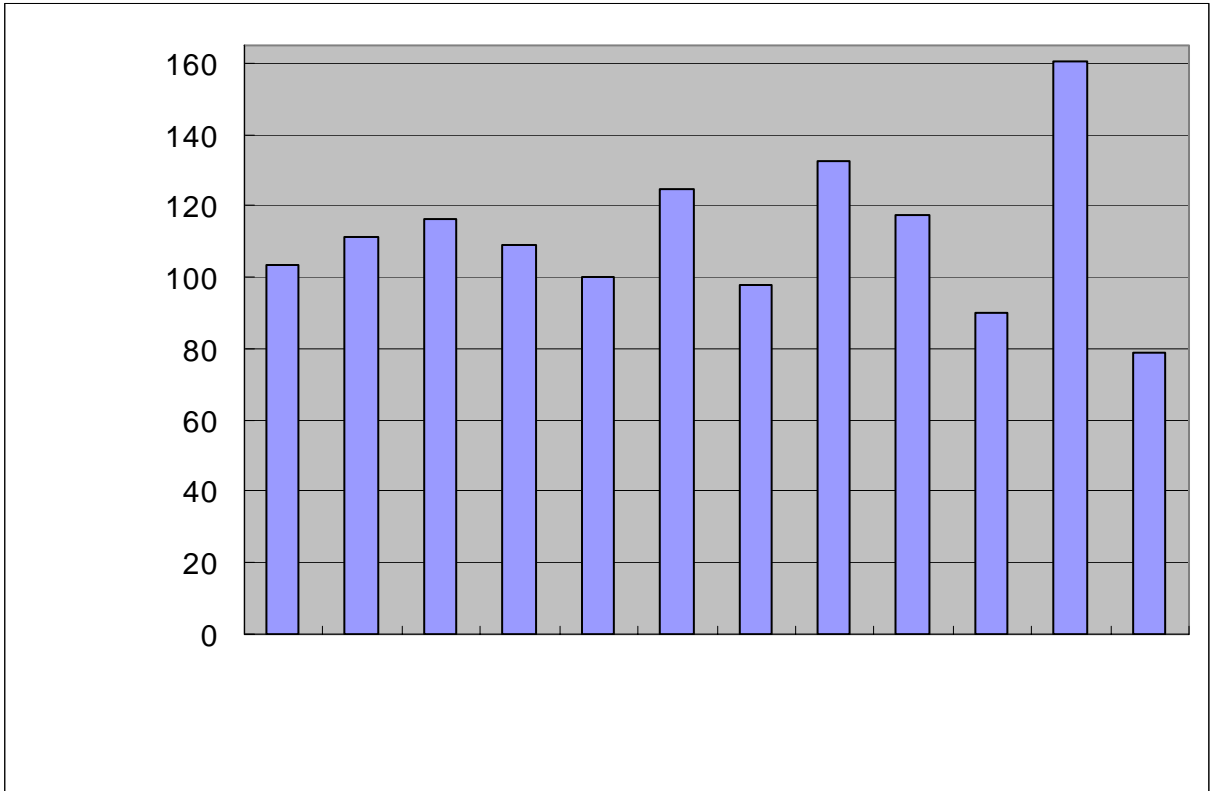
가

160.7,                    132.7,                    가 124.9  
 100

< >                    가

가								
					GDP			
	30.0	10.9	11.4	14.4	4.9	18.4	13.4	103.2
	26.5	30.2	8.9	12.8	4.7	13.7	14.5	111.4
	29.7	8.6	11.4	13.2	4.6	14.9	34.1	116.3
	29.0	6.2	11.4	10.7	4.9	28.8	17.8	108.9
	25.0	5.4	11.4	15.0	4.0	20.7	18.9	100.3
	26.8	16.7	10.2	11.4	4.9	25.7	29.1	124.9
	25.9	3.3	11.3	13.4	3.0	14.1	27.0	98.1
	28.1	11.1	8.9	12.2	5.2	28.1	39.2	132.7
	23.7	12.5	11.3	14.6	7.5	27.1	21.0	117.7
	26.5	4.4	6.7	18.0	7.1	18.2	9.1	90.0
	27.8	63.6	8.6	13.7	7.3	30.4	9.3	160.7
	28.1	11.2	8.7	6.7	2.0	7.8	14.4	78.9

< >                    가



가

3

(Right of way)

(Global standard)

가

가

)

1-2

(Preliminary License)

3

가

가



가 .

가 . ‘ ,

, 가

,

,

가 .

.

,

(Aggressive

driver)

‘ ,

가 .

(Shadow

cop)

.

,

,

2 ( 20km/ ) 3

가 .

,

.

,

‘ , ,

. ,

,

.

.

가 .

가 (New Car Assessment Program)

,

(Recall)

가

.

,





5

, 13

,

가

가

.

,

.

( )

e-

[buslane@chol.com](mailto:buslane@chol.com)