

가

가

- 2005
(wealth effect)

가
富
가

가

가

가

- < 2>

가

2002

2002 3/4

*가

2/4

가

< 2> 가 (1980. 1/4 2004. 3/4)



- , 가

가

가

*

가

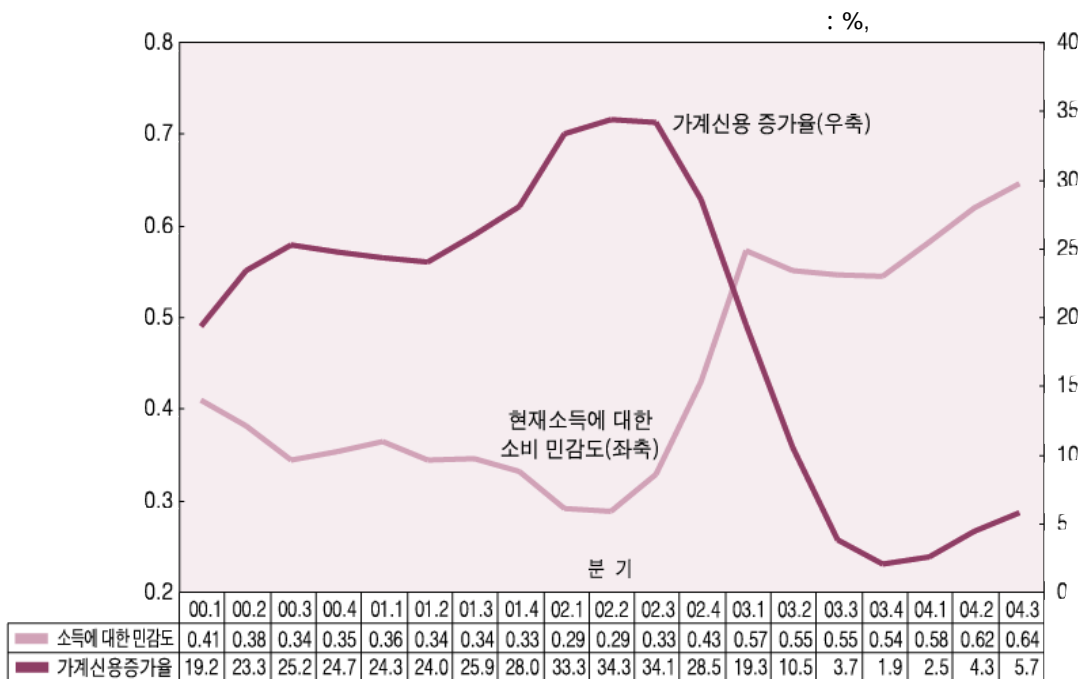
가

(3).

주

가 가 ,
 가
 가
 - 가 가
 .
 가
 가 2000
 가 2002 , 가
 가 가
 (< 3>).

< 3> () 가 가



2004 가

- 가

- (consumption smoothing)가
가

*

가

가

가

가

가

가

가

- 가

가

.

-

.

-

가 .

< >

1. 가

(cointegration)

가

$$\text{Ln}C_t = 0.848 \cdot \text{Ln}Y_t - 1.122$$

, C_t 가 , Y_t (GNI)

< 1>

Johansen

	Eigenvalue	Trace Statistic	5% Critical Value
None *	0.10	16.36	15.41
At most 1 *	0.063	6.22	3.76

: * 5%

가

가

(Error Correction Model)

0.0799

$$c_t = 0.0035 - 0.0799\text{ECM}_{t-1} + 0.6640 i_t \quad \text{D.W.} = 1.83$$

(1.03)
(-1.99)*
(3.38)**

, c_t 가 , ECM , i_t

: 1980. 1/4 ~ 2004. 3/4

(* ** 1% 5% 가 .)

- 2002 3/4
가 12 ~ 13

* 1/0.0799 12.5 12 ~ 13

2.

$$c_t = (1 - \alpha) + E_{t-1} y_t + (1 - \alpha) c_t$$

, c_t 가 , y_t

- ()
가 가
(+ t), $E_{t-1} y_t$
가 .

- (GMM) ,

< 2 >

	2001	2002	2003				2004		
	4/4	4/4	1/4	2/4	3/4	4/4	1/4	2/4	3/4
	0.33	0.43	0.57	0.55	0.55	0.54	0.58	0.62	0.64

3. (2005. 1. 21 24)

應

A : 가 .

B : (가 가).
가 .
가

C : 가 .
1/3 가
3 . 買氣

應 가

TV : 가 가 .
가 .
TV , TV ,

가 (,) : . 가
가.

(, MP3) :
訴求性(appealing) .

가 (,) (,) :
)

聲 .

: IMF

. 가 , ,
가(45% ,
)

: 2004 . 2003

:

聲 ()

. 1 :

. RV

가

가 1/4

가

(younwooj@kiet.re.kr) (wblee@kiet.re.kr) (shlee7625@kiet.re.kr)
(02-3299-3101) (02-3299-3126) (02-3299-3086)

www.kiet.re.kr