

가



産業研究院

KOREA INSTITUTE FOR INDUSTRIAL ECONOMICS & TRADE

•	1
•	3
1.	3
2.	4
(1)	6
(2)	:	7
(3)	:	7
(4)	9
(5)	가	10
3.	10
(1)	가	11
(2)	12
(3)	14
(4)	16
(5)	19
(6)	20
•	가	25
1.	25
(1)	25
(2)	가가	25
(3)	26
(4)	28

•

•

(5) GDP	가	29
(6)	가	31
2.		33
(1)		33
(2)	가	35
3.		36
(1)		36
(2)		40
(3)		40
(4)	가	42
.		44
1.	가	44
(1)	“ ”	44
(2)		46
2.		47
<	>	51

• •

< -1>	GDP	20
< -2>	(1970 ~ 94)	22
< -3>		23
< -1>		27
< -2>		28
< -3>		30
< -4>		31
< -5>		32
< -6>		34
< -7>		36
< -8>		37
< -9>		38
< -10>	(2003)	41
< -11>	가	42

•	•	
<hr/>		
< -1>	13
< -2>	14
< -1> 1 GDP	29

■

가

,

. 1980

1990

가

,

.

,

가

,

가

가

.

가

,

.

가

가

.

가

.

,

가

.

가

.

가 가

,

.

가

.

,

.

.

가

가

.

가

가

가

.

,

.

가 .

.

.
 1.
 . 1990
 , 1990 가
 .
 1990 1980
 가
 . 1990 가
 가 가 가 .
 1984 1 6,000 , 1991
 10 1996 44
 가 . 가
 . ,
 가 . 가 가 ,
 가 가
 .
 가 . 7%

, 1990 2% 가 2003
 3.4% 3% . 가
 . 가
 1996 가
 가
 가
 가 1990 505
 가
 .
 가 가
 가
 .
 가
 .
 .¹⁾
 가
 .
 2.
 가 ,
 가 .

1)

Buchanan(2002)

가 .

Business Week 가
(the hollow cor-
poration)

. 가

가

가

가

가

. ,

가

.

.

가

가

.

.

가

가

.

가

5 ~ 6

,

,

.

(2) :

(de-industrializa-
tion)가 .

가 .

²⁾

가

가

,

³⁾

가

가

(3) :

2) Cohen Zysman(1986)

가

3) (1992) .

4)

,

.

가

가

· ,

5)

.

가

,

6)

.

,

가

.

가

.

가

가

가

.

4)

(2002)

5) OECD
“cing”

가

“outsour-

6)

.

가가

가가

가

(4)

가 가

가

가

가

가

7)

가 ()

•

■

가 가

•

가 .

가

가 가 . 가

가 .

3.

3

가

•

가 ,

■

가가

. 가가

가

가

가

.⁸⁾

(1)

가

가

가

.

.

.

가

가

.

Clark(1957)

,

가 가

1

가

가

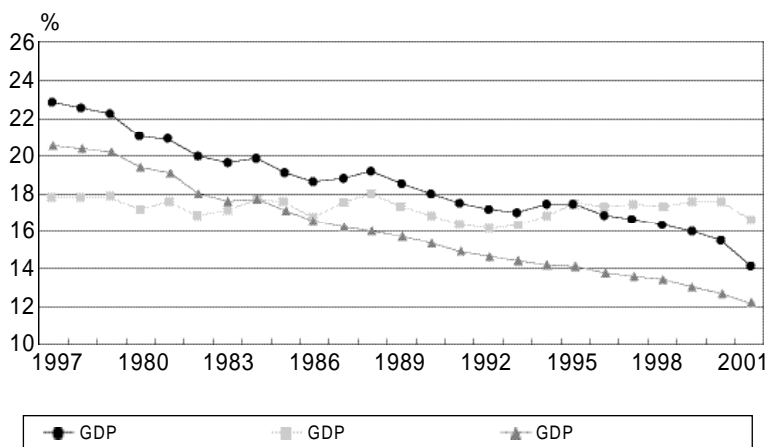
,

.

8) Rowthorn(1999)

GDP

< -1>



가

GDP < -1>
 1977 22.8% 2001 14.1%
 (1995 가) 17.8%
 16.5% 1.3%

Rowthorn Ramaswamy(1997, 1998, 1999)

가 ,

가

가 가

가 .

< -2>

GDP

1

가 가

(Dutch Disease)⁹⁾ .

가

가

가

가

가

,

Wood(1994, 1995)

9)

가 가

가 가

가 가

가

가

,

.

.

.

.

(4)

.

.

가

.

가

.

,

가

.

. Dunning (Investment Development Path)

가

가가

10)

가

가

(FTA)

가

가

가

가

가 가

가

가 가

가 가 .

(5)

가 가 . 가

,

가

가

R & D, , ,

1980 2001

GDP

5.9%

, 5.3%

1980 ~ 2002

7.6%

, 4.5%

< -1> GDP : %

	1980	2002		1980	2002	
	28.6	30.3	1.7	1.5	3.7	2.2
	21.0	14.1	-5.9	4.7	10.0	5.3
	27.3	19.7	-7.6	3.2	7.7	4.5
	25.8	17.5	-8.3	9.7	14.0	4.3
	18.4	14.6	-3.8	6.0	12.2	6.2

: OECD Stan DB.
: 1) 71() 72~74(
) .
2) 2001 .

가 .
가 ,
가 가
가
(6)
가
가 가

가 가 1

가 가 .

가

.

.

Rowthorn Ramaswamy(1999)¹¹⁾ < -2>

가

. 1970 1994

9.6%

6.3% , 가 1.8%

.

가 8.7%

가 6.9% ,

1.5%

가 1.6%

가

.

가

가

11)

< -2> (1970 ~ 94) : %

					E U	
<1>		1970	27.6	26.4	30.4	27.0
		1994	18.0	16.0	20.2	23.2
			-9.6	-10.4	-10.2	-3.8
			-6.3	-6.8	-6.1	-6.0
			0.2	-1.0	0.3	1.8
			-1.8	-0.4	-2.1	-2.7
			-1.7	-2.2	-2.3	3.1
			-8.7	-10.4	-9.5	-3.3
<2>		1)	-6.9	-7.8	-6.0	-8.0
			-1.5	-0.6	-2.0	-1.9
			-1.6	-2.0	-1.6	-0.9
			0.1	-0.5	0.2	1.3
			1.2	0.6	-0.1	6.2

: <1> Rowthorn & Ramaswamy(1997), <2> 1998

: 1) 가 .

가 .

, 가

< -3>

Business Week (1986) ¹⁾	(the hollow Corporation)	
Rownthorn (1997, 1998, 1999)		
中村吉明・澁谷稔 (1994)		
深尾京司・天野倫文 (1998)	가	
宮川努(2003)	가	
Hideo Kobayashi(2003)		가가
(2003)	()	
(2004) (2004)		
(2002)	12)	

: 1) 中村吉明・澁谷稔(1994)

•

•

•

•

 Springer

•

•

가

가

가

”

 γ

」(2002).

가

1.

(1)

가 가 . ()
 1989 27.8%
 2003 19.0% . EU 8
¹³⁾ 18.1%(2001), 17.7%(2002)
 . , 12.1%(2001)
 .
 , 2001 3
 . 1991 ~ 2003 95 1,000
 가

(2) 가가

GDP 2001
 , 2003 28.5%¹⁴⁾(: 23.4%)

¹³⁾ , , , , , , , .

1988 32.1%
가 가 ,
EU 8
19.3%(2002), 19.7%(2002) 14.1%
(2001) .

GDP 가 .
1995 가 1985 24.8%
2001 2002 33.4% 2003 33.8%¹⁵⁾ 가
1985 ~ 2001 17.5% 16.5%,
23.6% 21.6% .

가 .
가

(3)

가 .

14) 가

15) 2003 GDP
(0.4%) 2002

(2000 가)

< -1>

: %,

		()	GDP	GDP
1985	23.4	350.4(16.4)	29.5	24.8
1990	27.2	491.1(2.9)	28.9	28.0
1995	23.5	481.8((6.0)	29.2	29.2
1997	21.2	453.7(-18.8)	28.7	29.5
1998	19.5	391.7(-13.7)	30.5	29.0
1999	19.8	402.7(11.0)	30.6	31.8
2000	20.2	429.4(26.7)	31.3	33.8
2001	19.8	426.7(-2.7)	30.3	33.4
2002	19.1	424.1(-2.6)	28.8	33.4
2003	19.0	420.5(-3.6)	28.5	33.8

: , .
 : 1) 1991 515 6,000 , 1989 27.8%,
 GDP 1988 32.1% 가 .
 2) GDP 1995 가 .
 3) 2003 GDP 2002
 : 2003 GDP 23.4% .

1980 34% 1990
 31.9% 1997 49.1% .
 가
 , 2004 70%

< -2>

: %

	1981 ~ 90	1991 ~ 97	1997 ~ 2002	2003	2004 1/4	2004 2/4
	34.0	31.9	49.1	48.0	71.5	73.8
	61.9	65.0	51.6	62.1	25.8	25.0
	4.1	3.1	-0.7	-10.1	2.8	1.1
	100.0	100.0	100.0	100.0	100.0	100.0

: 1) 2003

100

2)

3)

가 100.0

(4)

가가

16)

1992

1

GDP가 1,420

30

, 2002

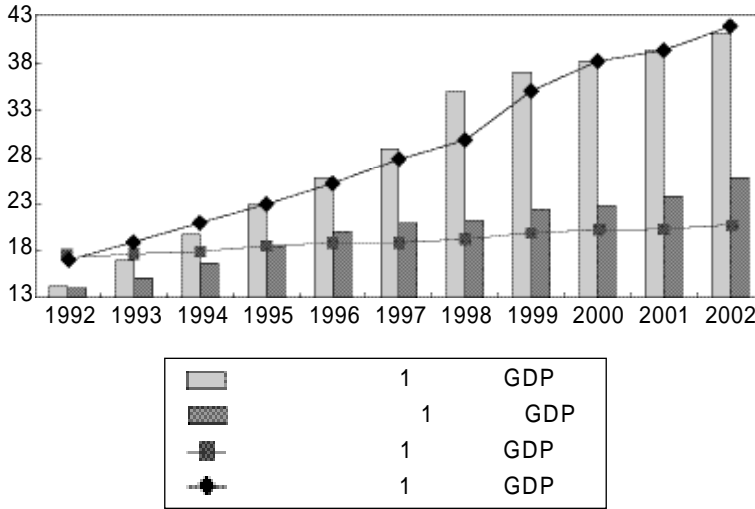
가 4,110

16)

1990

(2004)

< -1> 1 GDP



1,550

가가

가가 가

가 가가

(5) GDP

가

가가

가가

가 1990

. 2001 가가
 , 1.54 , EU 8 (1.07),
 (1.17) (1.09) .
 가 . ,
 IT
 가 가가
 , .

< -3>

: %

		EU 8			
가가 (A)	1980	27.9	21.0	27.3	28.6
	1990	23.7	17.9	25.9	28.9
	2001	19.3	14.1	20.1	30.3
(B)	1980	26.6	19.4	23.1	21.6
	1990	22.2	15.3	23.2	27.2
	2001	18.1	12.1	18.4	19.7
A/B	1980	1.05	1.08	1.18	1.32
	1990	1.07	1.17	1.12	1.06
	2001	1.07	1.17	1.09	1.54

: OECD Stan db.

: 가가 GDP .

< -4>

: %

		(2001)	(1998)	(2000)
		47.3	39.4	40.4
		52.7	60.6	59.6
	()	18.6	21.7	24.7
	(가)	34.1	38.9	34.9

: OECD, STAN Database, .

가

가 . ,

.

.

47.3%(2001)

39.4%(1998) 24.0%(2000) .

가

가 .

(6) 가

2001

가가

. 가 가

< -5>

		(%)				1 GDP ()
	1980	4.1	28.2	11.6	56.0	9,069
	1987	2.9	26.9	11.5	58.6	19,806
	2000	1.4	20.8	9.7	68.1	37,542
	1977	5.4	22.8	7.3	64.6	8,962
	1988	3.6	19.2	7.5	69.6	19,912
	2001	2.8	14.1	7.0	76.1	35,401
	1982	10.0	23.7	8.9	57.5	8,631
	1996	4.5	20.5	7.2	67.8	19,621
	2000	4.0	18.6	7.1	70.3	24,060
	1978	3.4	31.9	8.9	55.8	9,177
	1990	2.1	29.3	7.8	60.8	20,665
	2001	1.5	22.2	6.6	69.7	22,500

가 .
가 가
가 가 .

가가

가 , IT

가 . 1990

IT

GDP 1988 32.1%

가

가 , 가가

가

가가 가 가 ,

Rowthorn (1999)가 GDP

가

가

2.

(1)

GDP 2001 9.0%

2002 7.5% 가 가 2003 1.5%

가

가

< -6>

: %

	1971 ~ 80	1981 ~ 90	1991 ~ 97	1998 ~ 2000	2001 ~ 2003
/	28.2	32.4	30.6	49.1	46.7
가	15.5	8.2	5.7	7.9	3.2

: IMF IFS

: 1) (/) , 가

가

2) 1971 ~ 80 가 1971 .

가 .

1990 GDP 1980 30%

20%

. ¹⁷⁾

,

1998

가

.

1970

28.2%

47.7%

.

가 가

17) 가 가 가 , ,

15 ~ 22% .

1990

25%

.

가 1970 15.5%
2000 3.2%

가 ,
가
가 .

(2) 가

가 ,
IMD 가 .

¹⁸⁾ , 48.7%가

가 (26.3%)
(18.2%) , (17.2%)

18) 2003

< -7>

				3)	3)
		1)	2)		
	18	226.4	113.6	30	25
	13	99.7	1.4	1	14
	1	30.0	70.4	8	2
	7	-	-	20	13

: , ILO, IMD(2003).
: 1) . 1998 ~ 2002 , 1998 ~ 99 ,
1998 ~ 2000 .
2) 1,000 . 1998 ~ 2002
, 1998 ~ 2000 .
3) 2,000 30 .

3.

(1)

2001 50
30 . ,
7 30 가
.
, ()

.	1996	37	6,000
---	------	----	-------

7 27

가 . ,

가 . ,

• ,

□

,

가가 가 .

< -9>

: ,

1992	497	12.2	10.9	170	1.4	1.4
1993	688	12.6	10.2	381	2.6	2.6
1994	1,488	23.0	20.3	841	6.3	6.2
1995	1,328	31.4	28.2	751	8.4	8.3
1996	1,465	44.2	37.6	733	9.0	8.7
1997	1,324	36.5	34.0	632	7.3	7.0
1998	611	47.3	36.8	260	6.8	6.2
1999	1,088	32.8	22.5	457	3.5	2.0
2000	2,065	49.8	35.8	768	6.7	3.6
2001	2,122	50.4	17.8	1,033	5.8	-2.4
2002	2,431	34.5	24.2	1,348	9.5	8.5
2003	2,742	36.8	30.9	1,642	14.4	13.3
2004.7	2,063	30.0	27.3	1,186	10.7	10.3
	21,870	481.6	369.9	10,303	93.1	76.2

: .

2000

2,000

.

, 2004 7 2,063 3,000

. , 2000
가 .

1995 9.0% , 2004

46.1% .

17.9% 4.8% . 가가

.

63.6%

가 37.0% 가

. , 가

가 .

2003

1 . 2004 7

49.7% 1 59

. 가 8,600

가 , (2002)¹⁹⁾

7.8% .

19) 2002 11 356 .
11.7% .

(2)

가 .

	GDP	2003	2000
11.9%		5.7% ²⁰⁾	. IMD
GDP			
40	가		
,		(/
) 2002	12.7%	37.2%	
.		가 66% (: 18.8%, :
17.8%,	: 107.2%)	,	
가		.	

(3)

가 .

,

,

가 .

.

20) 2003 GDP 6,052 , 342.5 .

, 2003 319
 289 6,000 가
 1 2.29 , 1.64
 가
 가
 , 가 2003
 가
 2002
 35 7,000 가
 45.6% ,
 49.3%
 .
 가 2003
 43.2%가

< -10> (2003)

405.4 (2.29)	115.8 (0.66)	289.6 (1.64)	1,000 319 (176.9)

: (2004), 「

2003」.

: () 1 .

< -11>가

; %

					/
	36.9	37.6	16.7	4.4	4.4
	18.8	47.3	27.0	1.7	5.1
	43.2	39.0	9.9	2.1	5.9

: 2003 10 . (526).

. ,
() 28.7%
18.8% .
가 .
(4) 가
가
가 1980
가
가
가
가

가

가

.

, 가 가

가

1992 ~ 95

8.0 2002 2.8

가

. 1990

가

가

.

1. 가

(1) “ ”

‘ 가? ’ ‘

가 가? ’

가 가 가 가 .

.

가

.

가

.

.

가

가

가 .

.

가

.

가

· ,

·

가
가

·

가

·

·

·

·

가
가

,

·

,

,

,

·

가

가

·

(2)

가 ,

가 .

가 .

가 .

가

가 .

가 ,

가 ,

GDP ,

가

가 .

가 .

가 . 1990 IT

.

가 가 .

.

가
가 가 .
가
가²¹⁾

.

,

가

가

.

2.

가 .

.

,

가

.

21)

(2001), 「

」 .

, 가 .

가

. 가

가 . ,

.

, .

.

(soft-landing)

.

, .

.

.

, ,

.

,

.

, ,

.

, 가 ,

•

;

가

• ;

▪ ;

1

•

1

2

• ,

• ,

•

1

가가

2

•

• ,

•

•

가가

1

OECD가

가 .

1

,
가 .

가
가 .

가 .

가

■

가 1

•

< >

(2003), “ ”.

(2003), “ ”,

.

(2004), “ :

”, KIET 2004 7 .

(2002), “ , ”

(2003), 「

↓

(1992), “ ”,

10 8 .

· (2003), 「 가 」,

2003-72.

(2002), “ Deindustrialization in the Korean Economy: Does
Outward Investment Matter? ”

(2001), 「 」, ,

(2004), 「

2003」.

(2004), “ ”.

宮川努(2003), “産業空洞化と日本経済”, 連合總聯 レポ -ト No. 175,
<http://www.rengo-soken.or.jp/dio/no175/houkoku.htm>.

深尾京司・天野論文(1998), “對外直接投資と製造業の空洞化”, 經濟研究
49 3 .

中村吉明・澁谷稔(1994), 「空洞化現象とは何か」, MITI Research
Institute of International Trade and Industry, Discussion
Paper #94-DOJ-53.

日本 經濟産業省, 「2002年度版 通商白書」.

Clark, Colin (1957), The Conditions of Economic Progress,
London: Macmillan.

Cohen, S. & Zysman, J(1989), Manufacturing Matters: The
Myth of the Post-Industrial Econoy, Basic Books Inc.,
New York.

Dunning, J. H.(1993), Multinational Enterprises and The Global
Economy, Addison-Wesley Publishing Co.

IMD(2004), World Competitiveness Report 2004.

Kobayashi, Hideo(2003), “Responses of South Korea, Taiwan and
Japan to the Hollowing Out of Industry”,
, 2003 12 5 , .

OECD(1996), " The Links Between Foreign Direct Investment and Trade: Empirical Evidences for US and French Industries(1984-1994)".

Buchanan, P(2002), " The Hollowing out of America ", March 4, 2002 The Enterprise.

Rowthorn, R., and Ramaswamy, R.(1997), " Deindustrialization: Causes and Implications," IMF Working Paper.

Rowthorn, R., and Wells, J. R. (1997), De-industrialization and Foreign Trade, Cambridge: Cambridge University Press.

Rowthorn, R., and Ramaswamy, R.(1998), " Growth, Trade, and Deindustrialization," IMF Working Paper.

Rowthorn, R. and Ramaswamy, R., (1999) "Growth, trade and deindustrialization", IMF Staff Papers.

UNCTAD(2002), World Investment Report 2002, New York.

Wood, A. (1994), North-South trade, Employment and Inequality: Changing Fortunes in a Skill-Driven World, Oxford, Clarendon Press.

Issue Paper 2005-183

가

發行處：產業研究院(特別市 東大門區 清涼里洞 206-9)

發行人：吳 相 奉

登錄：1983年 7月 7日 第6-0001號 / 電話：3299-3114

印刷：2005年 3月 16日 / 發行：2005年 3月 18日

印刷處：平康企劃印刷

ISBN 89-90789-98-2 93320

購讀問議： (3299-3151)

內容 無斷轉載 譯載 禁 .

普及價 4,000